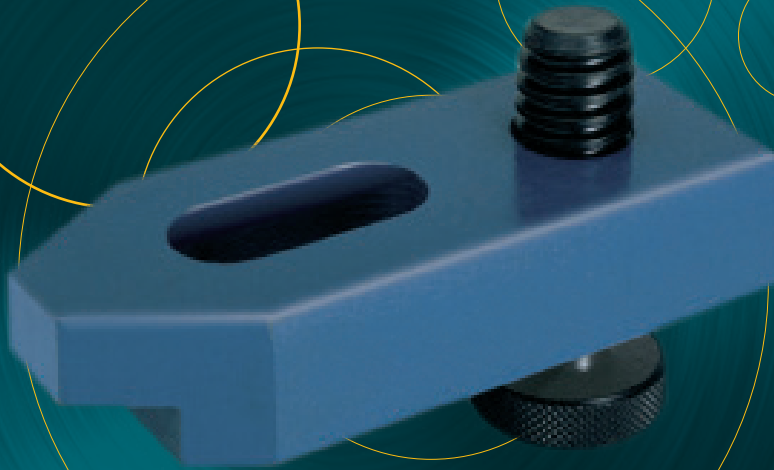


4.2

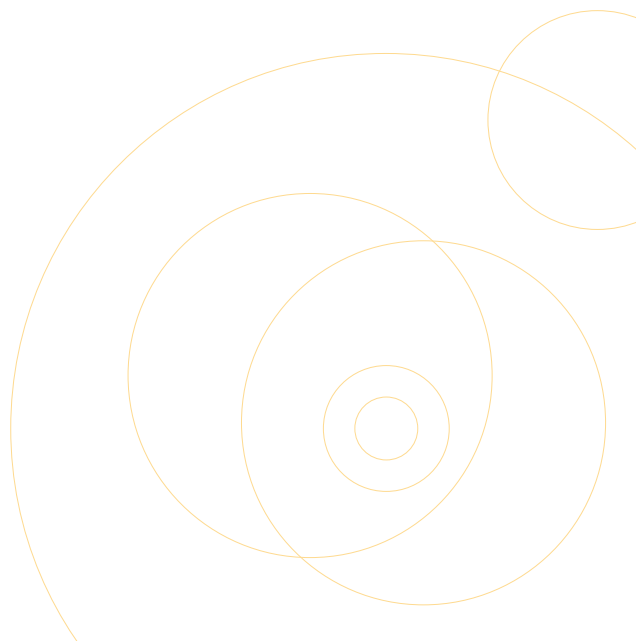
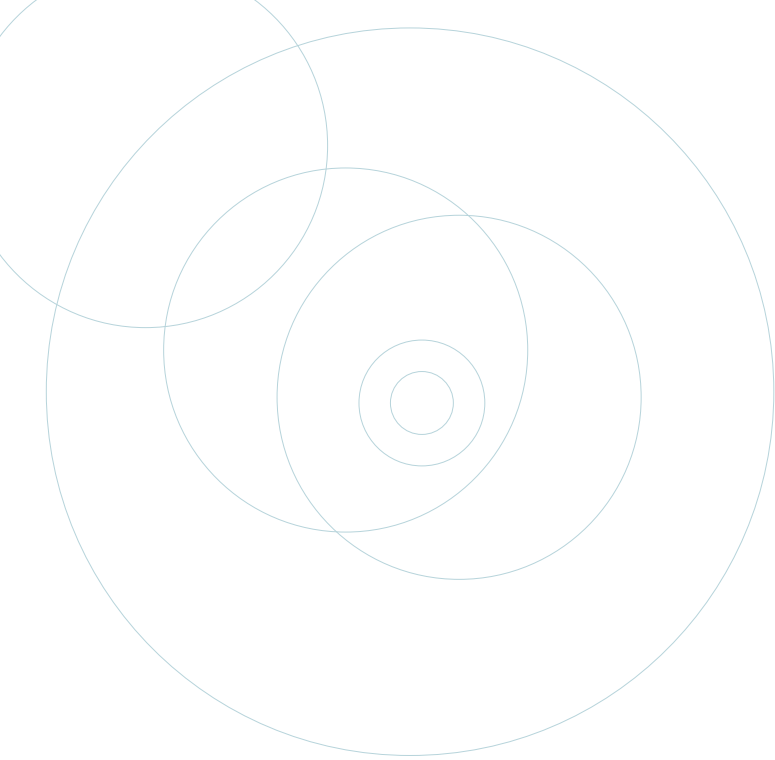
ÉLÉMENTS DE BRIDAGE KLAUWPLAATELEMENTEN



STEMATOOLS

QUALITY TOOLS FOR PROFESSIONALS

 PART OF BAUCOTECH HOLDING
BAUCOTECH



ÉLÉMENTS DE BRIDAGE SPANNELEMENTE

CALES CRÉNELÉES <i>Gezahnte spannunterlagen</i>	S110	PAGE. 4
SUPPORTS RÉGLABLES <i>Schraubböcke</i>	S120 S121 • S122	PAGE. 4 PAGE. 5
RALLONGES • EMBOUTS <i>Verlängerungselemente • Aufsätze</i>	S125 • S151 S152	PAGE. 6
SUPPORTS RÉGLABLES LOURDS <i>Schwere schraubböcke</i>	S130 • S131	PAGE. 7
BRIDES <i>Spanneisen</i>	S210 • S211 S220 • S230 S240 • S250 S260 • S270 S280 • S281	PAGE. 8 PAGE. 9 PAGE. 10 PAGE. 11 PAGE. 12
BRIDES LATÉRALES <i>Tiefspanbacken</i>	ML10	PAGE. 13
ASSORTIMENTS D'ÉLÉMENTS DE BRIDAGE <i>Satz mit Spannelementen</i>	S410	PAGE. 14
ASSORTIMENTS DE CALES CRÉNELÉES <i>Satz mit gezahnten Spannunterlagen</i>	S440	PAGE. 15
ASSORTIMENTS D'ÉLÉMENTS DE BRIDAGE EN ALUMINIUM <i>Satz mit Alu-Spannelementen</i>	S415	PAGE. 16
MODULES AN ALUMINIUM <i>Alu-Aufspanplatten</i>	MD10	PAGE. 17

S110

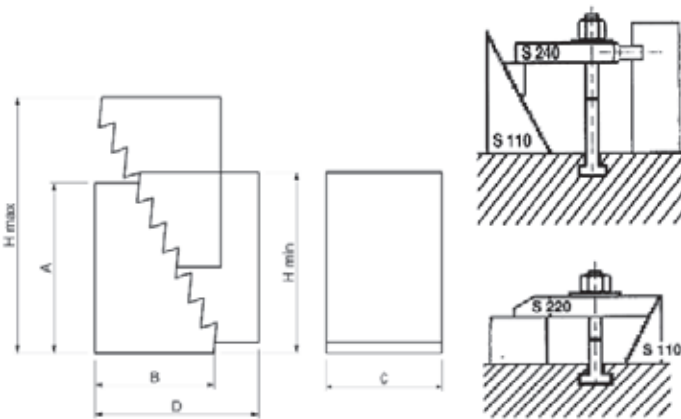
Nr. 6500E

Cales crénelées

Matériau : Acier de traitement verni
Hauteur gradin :
en vertical 4,65 mm - en horizontal 2,3 mm.

Gezahnte Spannunterlagen

Material: Vergütungsstahl, lackiert
Stufenhöhe:
senkrecht 4,65 mm - waagrecht 2,3 mm.



S120

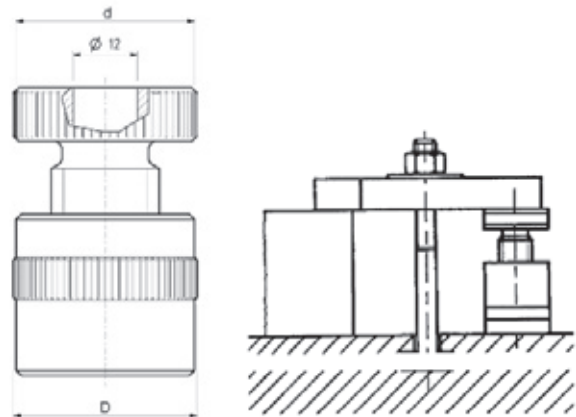
Nr. 6400

Supports réglables

Matériau : Acier de traitement verni.

Schraubböcke

Material: Vergütungsstahl, lackiert.



Code	A	B	C	D	h min	H max	gr
S110.00001	31,5	22	30	38	31,5	53	90
S110.00002	64,5	36,5	30	70	64,5	105	300
S110.00003	128	68	30	132	128	208	1050

N.B. : Des mesures personnalisées peuvent être demandées

Code	h min	H max	d	D	F max kN	gr	Pas Steigung
S120.00050	38	50	34	34	20	190	M30
S120.00070	50	70	50	50	60	620	M30
S120.00100	70	100	50	50	60	900	M30
S120.00140	100	140	65	70	105	2600	Q40x6
S120.00210	140	210	70	80	180	4900	Q40x6
S120.00300	190	300	80	100	360	10500	Q40x6

Hinweis: Auf Anfrage werden auch vom Katalog abweichende Größen hergestellt

S121

Nr. 6401

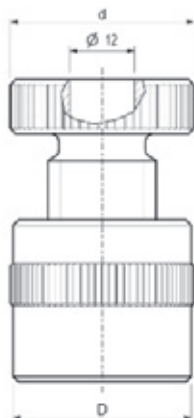
Supports réglables avec base en aluminium

Positionnement et ajustage sont possibles aussi bien en position verticale qu'horizontale.

Base - matériau : Alliage d'aluminium "ERGAL"
EN 7075 UNI 3735.

Schraubböcke mit Alufuß

Sowohl senkrecht als auch waagrecht positionier- und einstellbar. Unterteil - Material: Aluminiumlegierung "ERGAL"
EN 7075 UNI 3735.



Code	h min	H max	d	D	F max kN	gr
S121.00050	42	52	50	50	30	370
S121.00070	60	72	50	50	30	430
S121.00100	70	100	50	50	30	600

N.B. : Des mesures personnalisées peuvent être demandées

S122

Nr. 6405

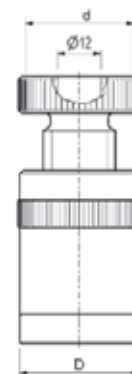
Supports réglables avec base magnétique

Positionnement et ajustage sont possibles aussi bien en position verticale qu'horizontale.

Base - matériau : Alliage d'aluminium "ERGAL"
EN 7075 UNI 3735.

Schraubböcke mit Magnetfuß

Sowohl senkrecht als auch waagrecht positionier- und einstellbar. Unterteil - Material: Aluminiumlegierung "ERGAL"
EN 7075 UNI 3735.



Code	h min	H max	d	D	F max kN	gr
S122.00050	57	64	50	50	30	380
S122.00070	75	84	50	50	30	550
S122.00100	85	112	50	50	30	710

Hinweis: Auf Anfrage werden auch vom Katalog abweichende Größen hergestellt

S125

Rallonges pour supports réglables

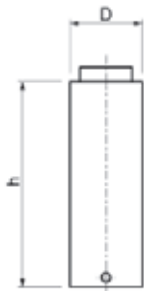
Si utilisé avec l'article S210, il permet de rallonger la hauteur du support. Matériau : acier de traitement verni.

Elles peuvent être superposées.

Verlängerungen für Schraubböcke

In Kombination mit dem Artikel S120 wird eine größere Höhe des Schraubbocks erzielt. Material: Vergütungsstahl, lackiert.

Sie können aufeinander gesetzt werden.



Code	D	h	Pour article Für Artikel	gr
S125.35025	35	25	S120.00050	120
S125.35050	35	50	"	230
S125.35075	35	75	"	360
S125.35100	35	100	"	480
S125.50050	50	50	S120.00070/100	480
S125.50075	50	75	"	730
S125.50100	50	100	"	960
S125.50150	50	150	"	1450
S125.70050	70	50	S120.00140	1210
S125.70100	70	100	"	2400
S125.70150	70	150	"	3600
S125.70200	70	200	"	4800

N.B. : Des mesures personnalisées peuvent être demandées

S151

Nr. 6440

Embouts bombés

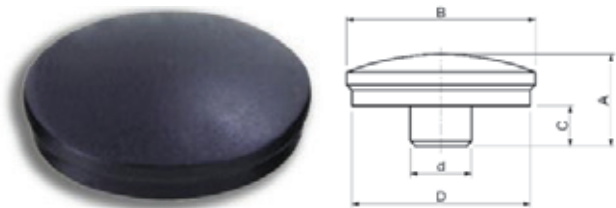
Utilisés sur S120-S121-S122-S130-S131.

Matériau : acier de traitement bruni.

Kugelaufsätze

Verwendbar auf S120-S121-S122-S130-S131.

Material: Vergütungsstahl, brüniert.



Code	A	B	C	D	d	gr
S151.00035	18	37	8	35	12	70

S152

Nr. 6441

Embouts prismatiques

Utilisés sur S120-S121-S122-S130-S131.

Matériau : acier de traitement bruni.

Prismenaufsätze

Verwendbar auf S120-S121-S122-S130-S131.

Material: Vergütungsstahl, brüniert.



Code	A	B	C	D	d	gr
S152.00045	23	32	8	45	12	145
S152.00065	38	56	8	65	12	580

Hinweis: Auf Anfrage werden auch vom Katalog abweichende Größen hergestellt

S130

Nr. 6430

Supports réglables "ATLAS"

Filetage trapézoïdal pas 30x6.

Avec vis de butée.

Matériau : acier de traitement verni.

Schraubböcke "ATLAS"

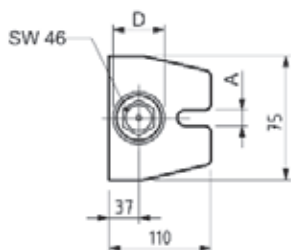
Trapezgewinde mit Steigung 30x6.

Mit Kontermutter.

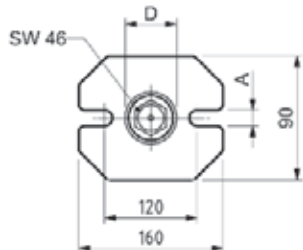
Material: Vergütungsstahl, lackiert.



S130.18140
S130.18200



S130.22320
S130.22550



Code	h min	H max	A	D	F max kN	gr
S130.18140	100	140	18	50	60	1800
S130.18200	140	200	18	50	60	2300
S130.22320	200	320	22	50	40	3600
S130.22550	320	550	22	50	25	5500

N.B. : Des mesures personnalisées peuvent être demandées

S131

Nr. 6435

Supports réglables lourds

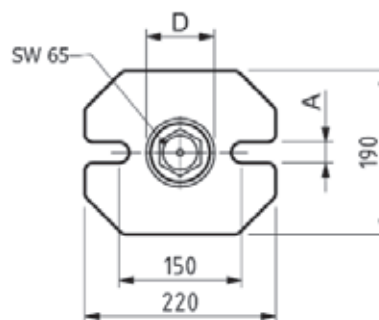
Filetage trapézoïdal pas 40x6.

Matériau: acier de traitement verni.

Schwere Schraubböcke

Trapezgewinde mit Steigung 40x6.

Material: Vergütungsstahl, lackiert.



Code	h min	H max	A	D	F max kN	gr
S131.00300	200	300	26	70	80	9500
S131.00460	280	460	26	70	60	11000
S131.00750	430	750	26	70	50	13500
S131.01250	710	1250	26	70	45	19000

Hinweis: Auf Anfrage werden auch vom Katalog abweichende Größen hergestellt

S210

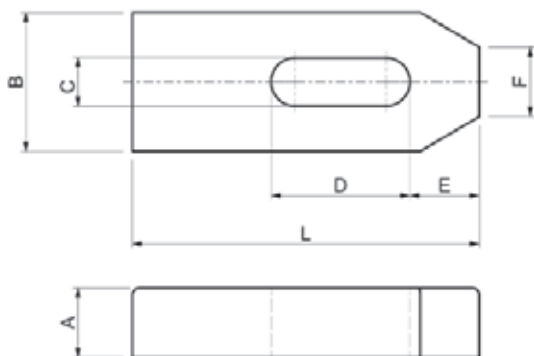
DIN 6314

Brides simples

Matériau : Acier de traitement verni
R. > 700 N/mm².

Einfache Spanneisen

Material: Vergütungsstahl, lackiert
R > 700 N/mm².



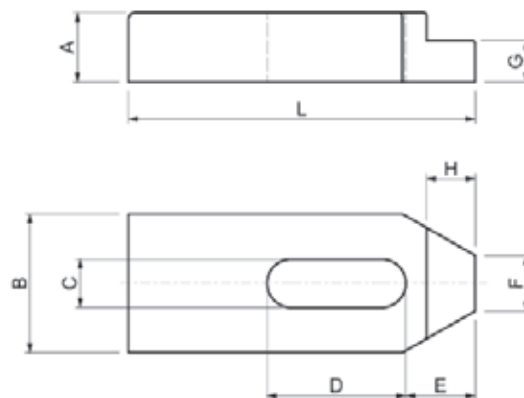
S211


Brides simples réduites

Matériau : Acier de traitement verni
R. > 700 N/mm².


Einfache Spanneisen, abgesetzt

Material: Vergütungsstahl, lackiert
R > 700 N/mm².



Code	A	B	L	C	D	E	F		gr
S210.07050	10	20	50	7	20	10	8	6	65
S210.09060	12	25	60	9	22	13	10	8	115
S210.11080	15	30	80	11	30	15	12	10	225
S210.14100	20	40	100	14	40	21	14	12-14	500
S210.14125	20	40	125	14	50	21	14	12-14	620
S210.14160	20	40	160	14	65	21	14	12-14	815
S210.18125	25	50	125	18	45	26	18	16-18	980
S210.18160	25	50	160	18	65	26	18	16-18	1260
S210.18200	25	50	200	18	80	26	18	16-18	1600
S210.22160	30	60	160	22	60	30	22	20-22	1850
S210.22200	30	60	200	22	80	30	22	20-22	2300
S210.26200	30	70	200	26	80	35	26	24	2650
S210.26250	30	70	250	26	105	35	26	24	3300
S210.34250	40	80	250	34	100	45	34	27-30	5000
S210.34315	40	80	315	34	130	45	34	27-30	6200

N.B. : Des mesures personnalisées peuvent être demandées

Code	G	A	B	L	C	D	E	F	H		gr
S211.07050	6	10	20	50	7	20	10	8	7	6	60
S211.09060	7	12	25	60	9	22	13	10	10	8	140
S211.11080	9	15	30	80	11	30	15	12	9	10	220
S211.14100	12	20	40	100	14	40	21	14	12	12-14	480
S211.14125	12	20	40	125	14	50	21	14	12	12-14	615
S211.14160	12	20	40	160	14	65	26	14	12	12-14	800
S211.18125	15	25	50	125	18	45	26	18	15	16-18	960
S211.18160	15	25	50	160	18	65	26	18	15	16-18	1230
S211.18200	15	25	50	200	18	80	26	18	15	16-18	1550
S211.22160	20	30	60	160	22	60	30	22	20	20-22	1800
S211.22200	20	30	60	200	22	80	30	22	20	20-22	2200
S211.26200	20	30	70	200	26	80	35	26	25	24	2450
S211.26250	20	30	70	250	26	105	35	26	25	24	3200
S211.34250	25	40	80	250	34	100	45	34	25	27-30	4800
S211.34315	25	40	80	315	34	130	45	34	25	27-30	6000

Hinweis: Auf Anfrage werden auch vom Katalog abweichende Größen hergestellt

S220

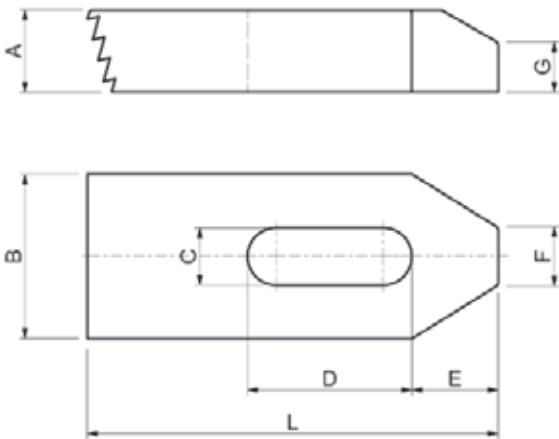
DIN 6314Z

Brides crénelées

Matériau: Acier de traitement verni
R. > 700 N/mm².

Spanneisen mit Treppenzähnen

Material: Vergütungsstahl, lackiert
R > 700 N/mm².



Code	A	B	L	C	D	E	F	G		gr
S220.07050	10	20	50	7	20	10	8	6	6	55
S220.09060	12	25	60	9	22	13	10	8	8	125
S220.11080	15	30	80	11	30	15	12	10	10	205
S220.14100	20	40	100	14	40	21	14	12	12-14	445
S220.18125	25	50	125	18	45	26	18	15	16-18	930
S220.22160	30	60	160	22	60	30	22	18	20-22	1700
S220.26200	30	70	200	26	80	35	26	18	24	2500

N.B. : Des mesures personnalisées peuvent être demandées

S230

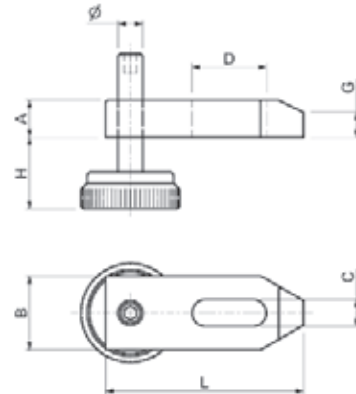
DIN 6314V

Brides réglables avec vis à pas fin

Matériau: Acier de traitement verni
R. > 700 N/mm².

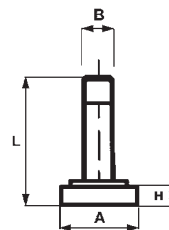
Mit Feingewindeschraube einstellbare Spanneisen

Material: Vergütungsstahl, lackiert
R > 700 N/mm².



Code	A	B	L	H	C	D	∅	G		gr
S230.11080	15	30	80	8-28	11	30	M10	10	10	345
S230.14100	20	40	100	10-32	14	40	M12	12	12-14	680
S230.18125	25	50	125	13-40	18	45	M16	15	16-18	1185
S230.22160	30	60	160	18-60	22	60	M20	18	20-22	2030

Vis de rechange (Ersatzschrauben)



Code	A	B	L	H	gr
S231.00010	40	M10	60	8	130
S231.00012	45	M12	60	8	210
S231.00016	45	M16	70	8	245
S231.00020	45	M20	80	8	300

Hinweis: Auf Anfrage werden auch vom Katalog abweichende Größen hergestellt

S240

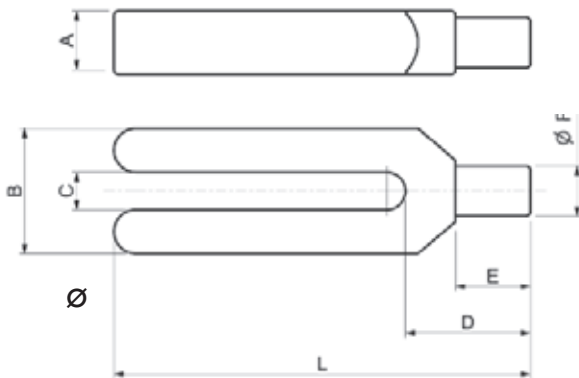
DIN 6315C

Brides à fourche avec queue cylindrique

Matériau : Acier de traitement verni
R. > 600 N/mm².

Gabelspanneisen mit rundem Spannansatz

Material: Vergütungsstahl, lackiert
R > 600 N/mm².



S250

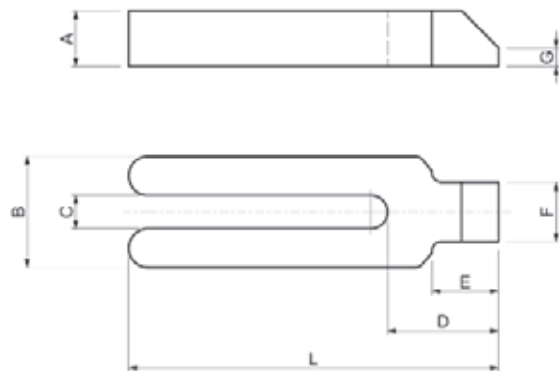
DIN 6315GN


Brides à fourche avec mentonnet

Matériau: Acier de traitement verni
R. > 600 N/mm².


Gabelspanneisen mit Nase

Material: Vergütungsstahl, lackiert
R > 600 N/mm².



Code	A	B	L	C	D	E	F		gr
S240.09100	15	30	100	9	30	18	12	8	205
S240.11125	20	30	125	11	36	24	16	10	335
S240.14160	25	40	160	14	45	30	20	12-14	720
S240.14200	25	40	200	14	45	30	20	12-14	920
S240.18200	30	50	200	18	55	36	24	16-18	1310
S240.18250	30	50	250	18	55	36	24	16-18	1640
S240.22250	40	60	250	22	65	45	30	20-22	2610
S240.22315	40	60	315	22	65	45	30	20-22	3300
S240.26250	40	70	250	26	80	56	38	24	3100
S240.26315	40	70	315	26	80	56	38	24	3900
S240.34315	50	80	315	34	85	56	45	27-30	5500
S240.34400	50	80	400	34	85	56	45	27-30	6900

N.B. : Des mesures personnalisées peuvent être demandées

Code	A	B	L	C	D	E	F	G		gr
S250.09100	15	30	100	9	32	18	16	5	8	225
S250.11125	20	30	125	11	38	24	20	6	10	360
S250.14160	25	40	160	14	47	30	25	7	12-14	770
S250.14200	25	40	200	14	47	30	25	7	12-14	950
S250.18200	30	50	200	18	57	36	28	8	16-18	1420
S250.18250	30	50	250	18	57	36	28	8	16-18	1700
S250.22250	40	60	250	22	68	45	35	10	20-22	2790
S250.22315	40	60	315	22	68	45	35	10	20-22	3480
S250.26250	40	70	250	26	83	56	43	10	24	3320
S250.26315	40	70	315	26	83	56	43	10	24	4270
S250.34315	50	80	315	34	88	56	50	12	27-30	5700
S250.34400	50	80	400	34	88	56	50	12	27-30	7250

Hinweis: Auf Anfrage werden auch vom Katalog abweichende Größen hergestellt

S280

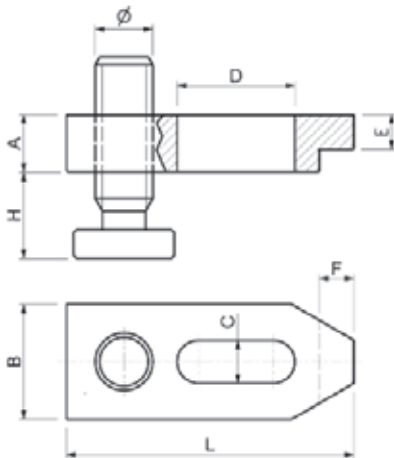
DIN 6314AV

Brides réglables avec vis à pas carré

Matériau: Acier de traitement verni
R. > 700 N/mm².

Spanneisen mit trapezschaube linstellbar

Material: Vergütungsstahl, lackiert
R > 700 N/mm².



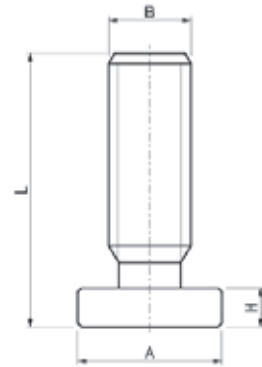
S281


Vis de rechange pour brides

Filet TPN pas carré.
Matériau: 35 SMnPb10 UNI 4838
Classe 8.8

Ersatzschrauben für Spanneisen

Quadratisches Gewinde TPN.
Material: 35 SMnPb10 UNI 4838
Klasse 8.8



Code	A	B	L	H	C	D	Ø	E	F		gr
S280.14100	20	40	100	15-50	15	40	20x4	12	12	12-14	620
S280.14125	20	40	125	15-50	15	45	20x4	12	12	12-14	770
S280.14160	20	40	160	15-50	15	60	20x4	12	12	12-14	950
S280.18125	25	50	125	15-70	19	45	20x4	15	15	16-18	1090
S280.18160	25	50	160	15-70	19	60	30x6	15	15	16-18	1640
S280.18200	25	50	200	15-70	19	80	30x6	15	15	16-18	1970
S280.22160	30	60	160	15-70	23	60	30x6	15	20	20-22	2120
S280.22200	30	60	200	15-70	23	80	30x6	15	20	20-22	2570
S280.26200	40	70	200	15-70	27	80	30x6	25	23	24	3700
S280.26250	40	70	250	15-70	27	100	30x6	25	23	24	4620
S280.26300	40	70	300	15-70	27	100	30x6	25	23	24	5740

Code	A	B	L	H	gr
S281.20004	35	20x4	70	10	190
"	"	"	"	"	"
"	"	"	"	"	"
"	"	"	"	"	"
S281.30006	45	30x6	100	15	540
"	"	"	"	"	"
"	"	"	"	"	"
"	"	"	"	"	"
S281.30006.A	70	30x6	125	15	1050
"	"	"	"	"	"
"	"	"	"	"	"

N.B. : Des mesures personnalisées peuvent être demandées

Hinweis: Auf Anfrage werden auch vom Katalog abweichende Größen hergestellt

Brides latérales

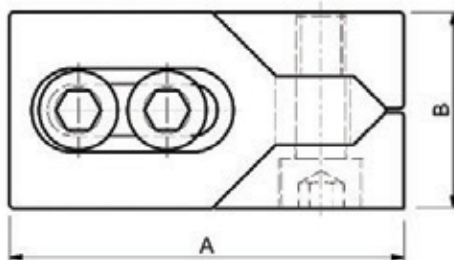
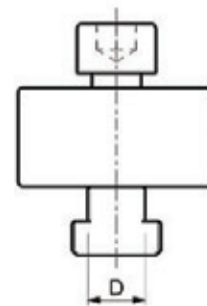
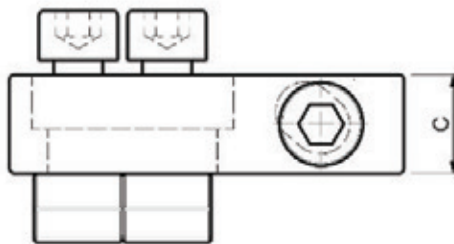
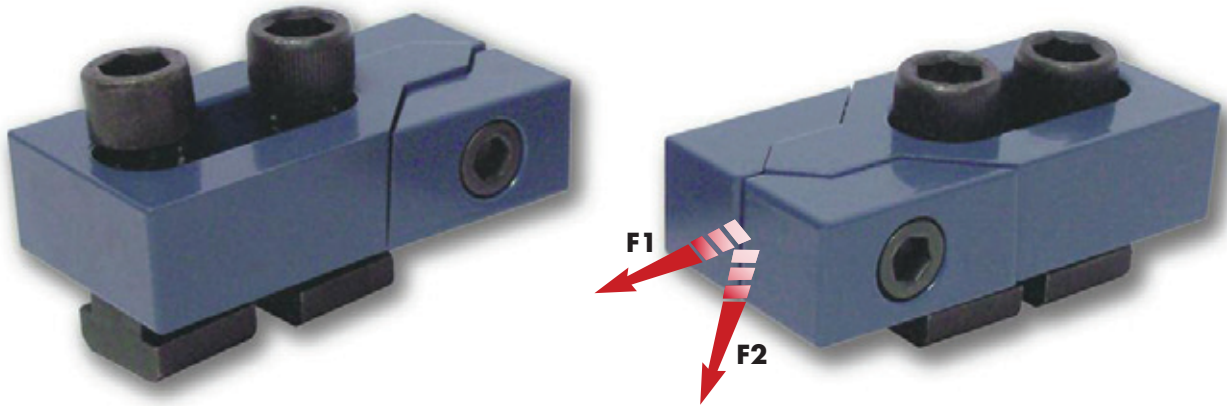
Matériau : acier traité verni.
Construction cunéiforme qui permet le blocage simultané de la pièce aussi bien dans le sens vertical qu'horizontal.
Fournis par paire.



ML10

N r . 6 4 9 0

Tiefspannbacken

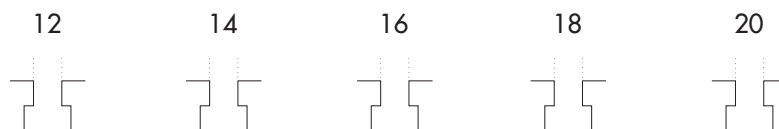
Material: Vergütungsstahl, lackiert.
Die keilförmige Bauweise ermöglicht die gleichzeitige vertikale und horizontale Aufspannung des Werkstücks. Paarweise Lieferung.



Code	A	B	C	D		kN F1	kN F2	
ML10.00012	80	40	20	11,7	12	16	0,6	1,040
ML10.00014	80	40	20	13,7	14	22	0,9	1,070
ML10.00016	100	50	25	15,7	16	32	1,2	2,040
ML10.00018	100	50	25	17,7	18	36	1,4	2,080
ML10.00020	100	50	25	19,7	20	36	1,4	2,290
ML10.00022	140	78	30	21,7	22	36	1,4	5,530
ML10.00024	140	78	30	23,7	24	36	1,4	5,800
ML10.00028	140	78	30	27,7	28	40	1,6	6,200
ML10.00030	140	78	30	29,7	30	40	1,6	6,800

N.B. : Des mesures personnalisées peuvent être demandées

Hinweis: Auf Anfrage werden auch vom Katalog abweichende Größen hergestellt

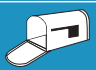


Cod. →	S410.00012	S410.00014	S410.00016	S410.00018	S410.00020	
Description	Compos. <input type="checkbox"/> Bestandteile	Compos. <input type="checkbox"/> Bestandteile	Compos. <input type="checkbox"/> Bestandteile	Compos. <input type="checkbox"/> Bestandteile	Compos. <input type="checkbox"/> Bestandteile	Beschreibung
Cales crênelées	S110.00001 2	S110.00001 2	S110.00001 2	S110.00001 2	S110.00001 2	Schraubböcke
Cales crênelées	S110.00002 4	S110.00002 4	S110.00002 4	S110.00002 4	S110.00002 4	Schraubböcke
Cales crênelées	S110.00003 2	S110.00003 2	S110.00003 2	S110.00003 2	S110.00003 2	Schraubböcke
Brides simples	S210.14100 4	S210.14125 4	S210.18125 4	S210.18125 4	S210.22200 4	Einfache Spanneisen
Brides crênelées	S220.14100 4	S220.14100 4	S220.18125 4	S220.18125 4	S220.22160 4	Spanneisen mit Treppenzähnen
Vis à tête rectangulaire	S310.12080 2	S310.14100 2	S310.16100 4	S310.18150 4	S310.20150 4	Hammerschrauben
Brides crênelées	S310.12125 4	S310.14150 4	S310.16150 2	S310.18200 2	S310.20200 2	Hammerschrauben
Prisonniers complets	S320.10080 2	S320.12080 2	S320.14100 2	S320.16125 2	S320.18125 2	Komplette Stiftschrauben
Prisonniers complets	S320.10100 2	S320.12160 2	S320.14160 2	S320.16160 2	S320.18160 2	Komplette Stiftschrauben
Écrous rallong.	S350.10030 4	S350.12036 4	S350.14042 4	S350.16048 4	S350.18054 4	Verlängerung smuttern
Écrous hauts	S340.12018 6	S340.14021 6	S340.16024 6	S340.18027 6	S340.20030 6	Hohe Muttern
Chevilles pour rainures	S360.10012 4	S360.12014 4	S360.14016 4	S360.16018 4	S360.18020 4	Muttern für T-Nuten
Rondelles	S370.00012 6	S370.00014 6	S370.00016 6	S370.00018 6	S370.00020 6	Scheiben
Poids kg	10,5	12	17	18	27	Gewicht kg
Caisse en bois vide	S410.BOX01		S410.BOX02		S410.BOX03	Holzkasten leer
Dimensions	cm. 37 x 32		cm. 47 x 33		cm. 50 x 41	Abmessungen

N.B. : Des mesures personnalisées peuvent être demandées

Hinweis: Auf Anfrage werden auch vom Katalog abweichende Größen hergestellt



S440.00001	
Compos. Bestandteile	
S110.00001	8
S110.00002	8
S110.00003	4
Poids/Gewicht	Kg 8,5
dim./Abm.	cm 30,5x17

N.B. : Des mesures personnalisées peuvent être demandées

Hinweis: Auf Anfrage werden auch vom Katalog abweichende Größen hergestellt

Assortiments d'éléments de bridage en aluminium

Composition en alliage d'aluminium "ERGAL" EN 7075 UNI 3735 employable dans le bridage de pièces sur des machines pour la mesure et le contrôle. Ex. Machines tridimensionnelles, Dessus en granit, etc.

S415

Satz mit Alu-Spannelementen

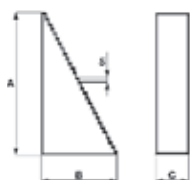
Hergestellt aus Aluminiumlegierung "ERGAL" EN 7075 UNI 3735, für die Aufspannung von Werkstücken auf Mess- und Prüfmaschinen.

z.B. dreidimensionale Maschinen, Granitplatten, usw. Aus verzinktem Stahl

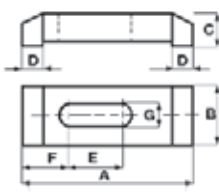


S415.00001

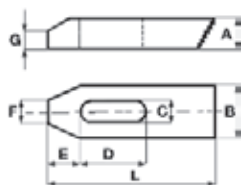
Compos. Bestandteile	
S115.00001	4
S115.00002	4
S115.00003	4
S215.00065	4
S215.00100	4
S215.00150	4
S225.00065	4
S225.00100	4
S225.00150	4
S340.08012	16
S325.08100	4
S325.08125	4
S325.08150	4
S325.08175	4
S325.08200	4
S370.00008	16
cm. 47x33	
kg. 7,200	



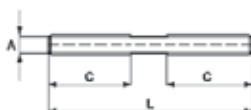
Code	A	B	C	gr
S115.00001	34	28	25	35
S115.00002	66	38	25	100
S115.00003	128	70	25	280



Code	A	B	C	D	E	F	G	gr
S215.00065	65	25	15	11	28	20	9	40
S215.00100	100	25	20	14	40	20	9	85
S215.00150	150	30	20	18	65	24	9	150



Code	A	B	C	D	E	F	G	L	gr
S225.00065	13	25	9	25	16	10	11	65	43
S225.00100	17	25	9	46	20	11	11	100	92
S225.00150	17	30	9	82	23	12	12	150	162



Code	A	C	L	gr
S325.08100	M8	40	100	31
S325.08125	M8	40	125	39
S325.08150	M8	40	150	47
S325.08175	M8	40	175	54
S325.08200	M8	40	200	62

En acier galvanisés
Aus verzinktem Stahl

N.B. : Des mesures personnalisées peuvent être demandées

Hinweis: Auf Anfrage werden auch vom Katalog abweichende Größen hergestellt

Modules en aluminium

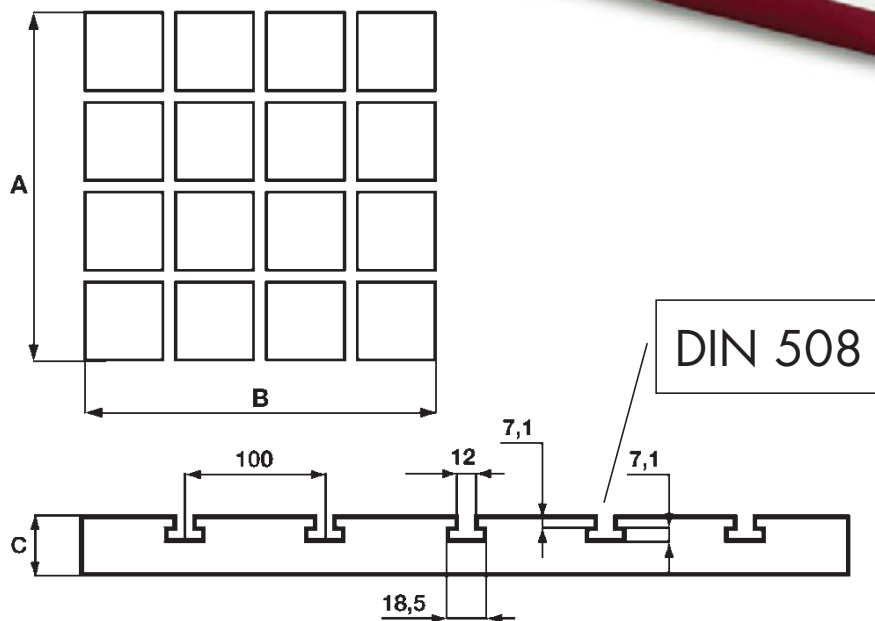
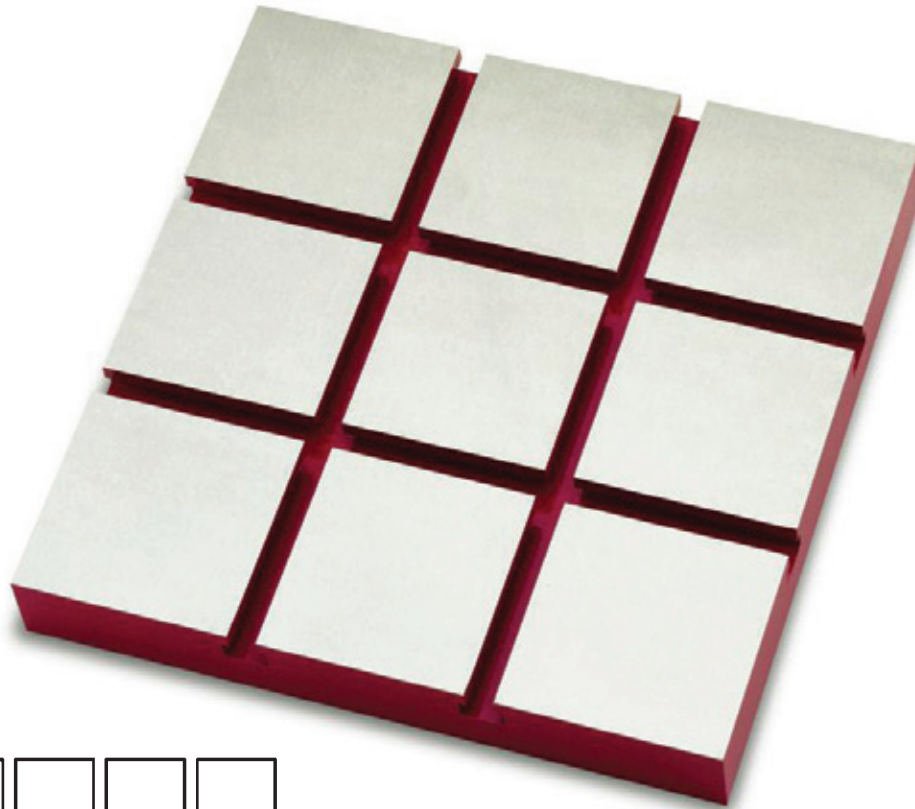
Matériau: aluminium
"ANTICORODAL" UNI 3571.



Modules en aluminium avec des rainures pour machines et instruments de mesure et de contrôle. Fixé sur machines et instruments de mesure et de contrôle, il facilite le positionnement et la fixation des pièces sans endommager la qualité de finition.

MD10

Alu-Aufspannplatten

Material: Aluminium "ANTICORODAL" UNI 3571.
Alu-Platten mit Nuten für Mess- und Prüfmaschinen und -instrumente. Nach der Befestigung auf Mess- und Prüfmaschinen wird damit die Positionierung und Aufspannung von Werkstücken erleichtert, ohne deren Oberflächenbeschaffenheit zu beeinträchtigen.



Code	A	B	C		
MD10.30030	300	300	39	12	9
MD10.40040	400	400	39	12	16
MD10.50050	500	500	39	12	24

N.B. : Des mesures personnalisées peuvent être demandées

Hinweis: Auf Anfrage werden auch vom Katalog abweichende Größen hergestellt

BOULLONNERIE SCHRAUBEN UND MUTTERN

BARRES <i>Gewindestangen</i>	BF10-BF20	PAGE. 20
VIS <i>Schrauben</i>	S310	PAGE. 21
	S311	PAGE. 22
	S312	PAGE. 23
	S315 • S316	PAGE. 24
PRISONNIERS <i>Stiftschrauben</i>	S320	PAGE. 25
	S321	PAGE. 26-27
	S5911 • S5914	PAGE. 28
	S5927	
ÉCROUS <i>Muttern</i>	S330 • S340	PAGE. 29
	S350 • S351	PAGE. 30
CHEVILLES <i>Muttern für T-Nuten</i>	S360 • S361	PAGE. 31
	S362 • S363	PAGE. 32
RONDELLES <i>Scheiben</i>	S370 • S380	PAGE. 32
	S390	
	S375C • S375D	PAGE. 33
	S375G	
CONTENEURS À VIS <i>Schraubensätze</i>	S420	PAGE. 35
	S425	PAGE. 36
	S430	PAGE. 37
VIS POUR TOURELLE <i>Schrauben für Werkzeughalter</i>	VT10 VT6050	PAGE. 38
CLÉS POUR TOURELLE <i>Schlüssel für Werkzeughalter</i>	CA10 • CA20	PAGE. 39
	CL10 • CP10	PAGE. 40
	CP30 • CT10	PAGE. 41



BF10

Barres filetées

Matériau: UNI 42CrMo4
 Aux termes de l'article ASTM A193-B7
 Classe 10.9 - Filet obtenu par roulage.

Gewindestangen

Material: UNI 42CrMo4
 Gemäß ASTM A193-B7
 Klasse 10.9 - Gerolltes Gewinde.

BF20

Barres filetées en inox

Matériau: acier inoxydable AISI 304
 Classe A2
 Filet obtenu par roulage.

Gewindestangen aus rostfreiem Stahl

Material: rostfreier Stahl AISI 304
 Klasse A2
 Gerolltes Gewinde.



Code	D	L	
BF10.00006	M6	1000	0,200
BF10.00008	M8	1000	0,350
BF10.00010	M10	1000	0,550
BF10.00012	M12	1000	0,800
BF10.00014	M14	1000	1,000
BF10.00016	M16	1000	1,300
BF10.00018	M18	1000	1,600
BF10.00020	M20	1000	2,100
BF10.00022	M22	1000	2,600
BF10.00024	M24	1000	3,000
BF10.00027	M27	1000	3,900
BF10.00030	M30	1000	5,000
BF10.00033	M33	1000	6,000
BF10.00036	M36	1000	6,900
BF10.00042	M42	1000	9,300
BF10.00048	M48	1000	12,200

Code	D	L	
BF20.00006	M6	1000	0,200
BF20.00008	M8	1000	0,350
BF20.00010	M10	1000	0,550
BF20.00012	M12	1000	0,800
BF20.00014	M14	1000	1,000
BF20.00016	M16	1000	1,300
BF20.00018	M18	1000	1,600
BF20.00020	M20	1000	2,100
BF20.00022	M22	1000	2,600
BF20.00024	M24	1000	3,000
BF20.00027	M27	1000	3,900
BF20.00030	M30	1000	5,000
BF20.00036	M36	1000	6,900

N.B. : Des mesures personnalisées peuvent être demandées

Hinweis: Auf Anfrage werden auch vom Katalog abweichende Größen hergestellt

Auf Anfrage ist es möglich, ihm das Zertifikat 2.2 und das Messprotokoll 3.1 B zu schicken.
 On peut fournir sur demande l'attestation de contrôle 2.2 et le certificat 3.1 B.

Vis à tête rectangulaire avec écrou S340 et rondelle S370

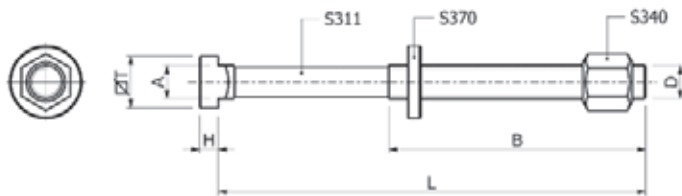
Matériau: UNI 42CrMo4
Aux termes de l'article ASTM A193-B7
Classe 10.9

S310

DIN 787

Hammerschrauben komplett mit Mutter S340 und Scheibe S370

Material: UNI 42CrMo4
Gemäß ASTM A193-B7
Klasse 10.9.



Code	D	L	B	A	T	H		gr
S310.10040	M10	40	30	9,7	15	6	10	60
S310.10060		63	45					80
S310.10080		80	55					85
S310.10100		100	60					100
S310.10125		125	75					105
S310.10150		150	100					120
S310.10170		170	100					130
S310.12050	M12	50	35	11,7	18	7	12	110
S310.12060		63	45					115
S310.12080		80	55					125
S310.12100		100	60					140
S310.12125		125	75					150
S310.12150		150	100					180
S310.12170		170	100					195
S310.12200		200	120					210
S310.14060	M14	63	40	13,7	22	8	14	160
S310.14080		80	55					180
S310.14100		100	65					215
S310.14125		125	75					240
S310.14150		150	100					270
S310.14170		170	100					290
S310.14200		200	125					315
S310.14230		230	150					345
S310.16060	M16	63	45	15,7	25	9	16	230
S310.16080		80	55					250
S310.16100		100	63					270
S310.16125		125	75					315
S310.16150		150	100					345
S310.16160		160	100					360
S310.16170		170	100					370
S310.16200		200	125					405
S310.16230		230	150					450
S310.16250		250	150					470

Code	D	L	B	A	T	H		gr
S310.18080	M18	80	55	17,7	28	10	18	315
S310.18100		100	65					335
S310.18125		125	85					410
S310.18150		150	100					450
S310.18170		170	100					480
S310.18200		200	125					530
S310.18230		230	150					560
S310.20080	M20	80	55	19,7	32	12	20	440
S310.20100		100	63					490
S310.20125		125	85					540
S310.20150		150	100					600
S310.20160		160	110					620
S310.20170		170	100					625
S310.20200		200	125					700
S310.20230		230	150					820
S310.20315		315	190					950
S310.22080	M22	80	55	21,7	35	14	22	540
S310.22100		100	63					580
S310.22125		125	85					630
S310.22150		150	100					710
S310.22170		170	100					790
S310.22200		200	125					870
S310.22230		230	150					890
S310.24080	M24	80	55	23,7	40	16	24	720
S310.24100		100	70					810
S310.24125		125	85					870
S310.24150		150	100					980
S310.24160		160	110					1010
S310.24170		170	100					1040
S310.24200		200	125					1170
S310.24230		230	150					1220
S310.24250		250	150					1230
S310.27160	M27	160	110	27,7	44	18	28	1170
S310.27200		200	125					1320
S310.27250		250	150					1490
S310.27315		315	240					1860

N.B. : Des mesures personnalisées peuvent être demandées

Hinweis: Auf Anfrage werden auch vom Katalog abweichende Größen hergestellt

Auf Anfrage ist es möglich, Ihnen das Zertifikat 2.2 und das Messprotokoll 3.1 B zu schicken.
On peut fournir sur demande l'attestation de contrôle 2.2 et le certificat 3.1 B.

Vis à tête rectangulaire individuelles

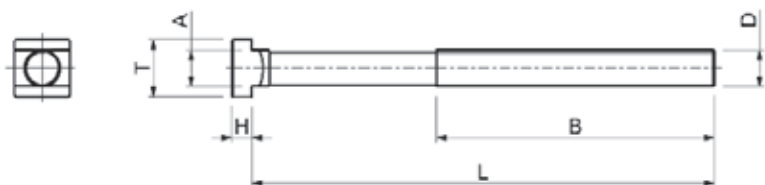
Matériau: UNI 42CrMo4
Aux termes de l'article ASTM A193-B7
Classe 10.9

S311

DIN 787

Einzelne Hammerschrauben

Material: UNI 42CrMo4
Gemäß ASTM A193-B7
Klasse 10.9.



Code	D	L	B	A	T	H		gr
S311.10040	M10	40	30	9,7	15	6	10	30
S311.10060		63	45					50
S311.10080		80	55					55
S311.10100		100	60					70
S311.10125		125	75					75
S311.10150		150	100					90
S311.10170		170	100					100
S311.12050	M12	50	35	11,7	18	7	12	60
S311.12060		63	45					65
S311.12080		80	55					75
S311.12100		100	60					90
S311.12125		125	75					110
S311.12150		150	100					130
S311.12170		170	100					145
S311.12200		200	120					160
S311.14060	M14	63	40	13,7	22	8	14	80
S311.14080		80	55					100
S311.14100		100	65					135
S311.14125		125	75					160
S311.14150		150	100					190
S311.14170		170	100					210
S311.14200		200	125					235
S311.14230		230	150					265
S311.16060	M16	63	45	15,7	25	9	16	140
S311.16080		80	55					160
S311.16100		100	63					180
S311.16125		125	75					225
S311.16150		150	100					255
S311.16160		160	100					270
S311.16170		170	100					280
S311.16200		200	125					315
S311.16230		230	150					360
S311.16250		250	150					380

Code	D	L	B	A	T	H		gr
S311.18080	M18	80	55	17,7	28	10	18	185
S311.18100		100	65					203
S311.18125		125	85					280
S311.18150		150	100					320
S311.18170		170	100					350
S311.18200		200	125					400
S311.18230		230	150					430
S311.20080	M20	80	55	19,7	32	12	20	290
S311.20100		100	63					340
S311.20125		125	85					390
S311.20150		150	100					450
S311.20160		160	110					470
S311.20170		170	100					475
S311.20200		200	125					550
S311.20230		230	150					670
S311.20315		315	190					800
S311.22080	M22	80	55	21,7	35	14	22	330
S311.22100		100	63					370
S311.22125		125	85					430
S311.22150		150	100					500
S311.22170		170	100					590
S311.22200		200	125					660
S311.22230		230	150					680
S311.24080	M24	80	55	23,7	40	16	24	450
S311.24100		100	70					550
S311.24125		125	85					600
S311.24150		150	100					710
S311.24160		160	110					740
S311.24170		170	100					770
S311.24200		200	125					900
S311.24230		230	150					935
S311.24250		250	150					995
S311.27160	M27	160	110	27,7	44	18	28	800
S311.27200		200	125					950
S311.27250		250	150					1120
S311.27315		315	240					1490

N.B. : Des mesures personnalisées peuvent être demandées

Hinweis: Auf Anfrage werden auch vom Katalog abweichende Größen hergestellt

Auf Anfrage ist es möglich, ihm das Zertifikat 2.2 und das Messprotokoll 3.1 B zu schicken.
On peut fournir sur demande l'attestation de contrôle 2.2 et le certificat 3.1 B.

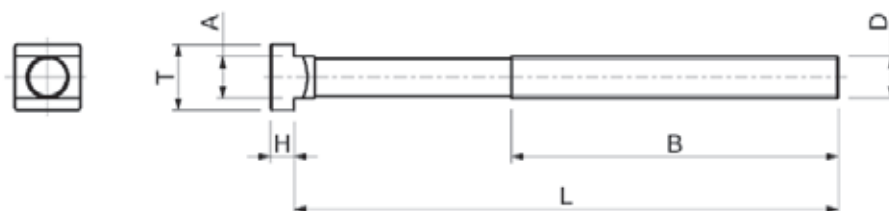
**Vis à tête rectangulaire
individuelles
Tête majorée**


Matériau: UNI 42CrMo4
Aux termes de l'article ASTM A193-B7
Classe 10.9


S312

**Einzelne
Hammerschrauben mit
vergrößertem Kopf**

Material: UNI 42CrMo4
Gemäß ASTM A193-B7
Klasse 10.9.



Code	D	L	B	A	T	H		gr
S312.16090	M16	93	55	15,7	28	12	16	170
S312.16120		120	75					220
S312.16150		150	100					255
S312.16200		200	125					315
S312.16225		225	160					355
S312.16250		250	160					380
S312.16300		300	180					460

Code	D	L	B	A	T	H		gr
S312.18120	M18	120	75	17,7	35	14	18	270
S312.18150		150	100					320
S312.18200		200	125					400
S312.18225		225	150					420
S312.18250		250	150					470
S312.18300		300	190					565
S312.20120	M20	120	75	19,7	40	16	20	375
S312.20150		150	100					450
S312.20200		200	125					550
S312.20225		255	150					655
S312.20250		250	150					730
S312.20300		300	190					765
S312.24120	M24	120	75	23,7	44	20	24	580
S312.24150		150	100					710
S312.24200		200	125					900
S312.24225		225	150					915
S312.24250		250	150					995
S312.24300		300	190					1200

N.B. : Des mesures personnalisées peuvent être demandées

Hinweis: Auf Anfrage werden auch vom Katalog abweichende Größen hergestellt

Auf Anfrage ist es möglich ihnen das Zertifikat 2.2 und das Messprotokoll 3.1 B zu schicken.
On peut fournir sur demande l'attestation de contrôle 2.2 et le certificat 3.1 B.

S315

DIN 787

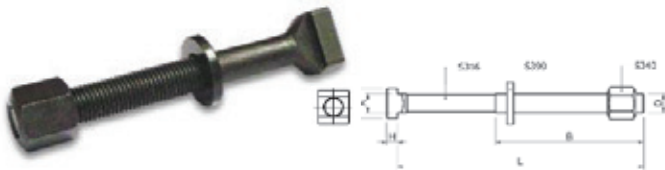
Vis à tête rectangulaire avec écrou S340 et rondelle S390. Rainure majorée

Matériau: UNI 42CrMo4

Aux termes de l'article ASTM A193-B7 Classe 10.9

Hammerschrauben komplett mit Mutter S340 und Scheibe S390 Vergrößerter Schlitz

Material: UNI 42CrMo4 Gemäß ASTM A193-B7 Klasse 10.9.



Code	D	L	B	A	T	H		gr
S315.12050	M12	50	35	13,7	22	8	14	145
S315.12063		63	45					150
S315.12080		80	55					165
S315.12125		125	75					185
S315.12200		200	120					245
S315.14063	M14	63	45	15,7	25	9	16	210
S315.14100		100	63					245
S315.14160		160	100					305
S315.14230		230	150					370
S315.16063	M16	63	45	17,7	28	10	18	290
S315.16080		80	55					315
S315.16100		100	63					335
S315.16125		125	85					380
S315.16160		160	100					410
S315.16200		200	125					475
S315.16230		230	150					520
S315.16250		250	150					560
S315.20080	M20	80	55	21,7	35	14	22	515
S315.20100		100	63					565
S315.20125		125	85					615
S315.20160		160	110					675
S315.20200		200	125					755
S315.20230		230	150					830
S315.20315		315	190					1010
S315.24100	M24	100	70	27,7	44	18	28	1020
S315.24125		125	85					1110
S315.24160		160	110					1170
S315.24200		200	125					1320
S315.24230		230	150					1430
S315.24250		250	150					1490
S315.24315		315	240					1860
S315.30160	M30	160	110	35,7	53	22	36	1940
S315.30200		200	134					2120
S315.30250		250	149					2360
S315.30315		315	190					2670

N.B. : Des mesures personnalisées peuvent être demandées

S316

DIN 787

Vis à tête rectangulaire individuelles Rainure majorée

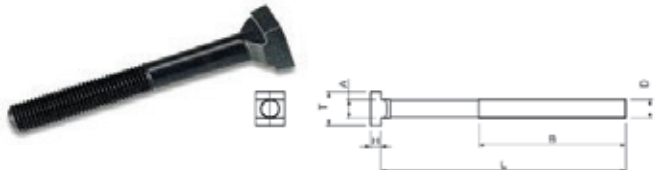
Matériau: UNI 42CrMo4

Aux termes de l'article ASTM A193-B7 Classe 10.9

Einzelne Hammerschrauben Vergrößerter Schlitz

Material: UNI 42CrMo4

Gemäß ASTM A193-B7 Klasse 10.9.



Code	D	L	B	A	T	H		gr
S316.12050	M12	50	35	13,7	22	8	14	80
S316.12063		63	45					85
S316.12080		80	55					100
S316.12125		125	75					120
S316.12200		200	120					180
S316.14063	M14	63	45	15,7	25	9	16	125
S316.14100		100	63					160
S316.14160		160	100					220
S316.14230		230	150					285
S316.16063	M16	63	45	17,7	28	10	18	160
S316.16080		80	55					185
S316.16100		100	63					205
S316.16125		125	85					250
S316.16160		160	100					280
S316.16200		200	125					345
S316.16230		230	150					390
S316.16250		250	150					430
S316.20080	M20	80	55	21,7	35	14	22	330
S316.20100		100	63					380
S316.20125		125	85					430
S316.20160		160	110					490
S316.20200		200	125					570
S316.20230		230	150					645
S316.20315		315	190					820
S316.24100	M24	100	70	27,7	44	18	28	650
S316.24125		125	85					740
S316.24160		160	110					800
S316.24200		200	125					950
S316.24230		230	150					1060
S316.24250		250	150					1120
S316.24315		315	240					1490
S316.30160	M30	160	110	35,7	53	22	36	1300
S316.30200		200	134					1480
S316.30250		250	149					1720
S316.30315		315	190					2030

Hinweis: Auf Anfrage werden auch vom Katalog abweichende Größen hergestellt

Auf Anfrage ist es möglich ihnen das Zertifikat 2.2 und das Messprotokoll 3.1 B zu schicken.
On peut fournir sur demande l'attestation de contrôle 2.2 et le certificat 3.1 B.

Prisonniers avec écrou S330 et rondelle S370

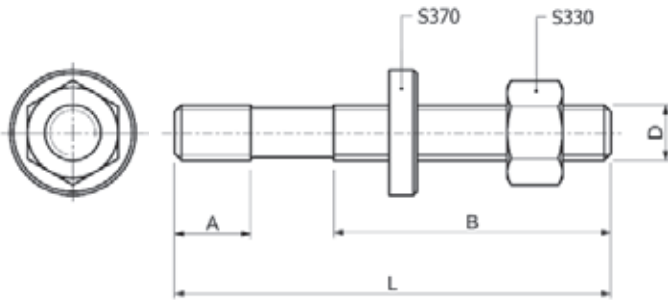
Matériau: UNI 42CrMo4
Aux termes de l'article ASTM A193-B7
Classe 10.9
Filet obtenu par roulage.

S320

DIN 6379

Stiftschrauben komplett mit Mutter S330 und Scheibe S370

Material: UNI 42CrMo4
Gemäß ASTM A193-B7
Klasse 10.9.
Gerolltes Gewinde.



Code	D	L	A	B	gr
S320.08040	M8	40	11	20	25
S320.08060		63		40	35
S320.08080		80		50	40
S320.08100		100		63	45
S320.08125		125		75	50
S320.08160		160		100	60
S320.08200		200		100	80
S320.10050	M10	50	13	25	50
S320.10060		63		35	55
S320.10080		80		50	65
S320.10100		100		75	75
S320.10120		120		75	85
S320.10160		160		100	105
S320.10200		200		125	125
S320.12050	M12	50	15	25	80
S320.12060		63		32	85
S320.12080		80		50	95
S320.12100		100		63	110
S320.12125		125		75	130
S320.12160		160		100	155
S320.12200		200		125	180
S320.12225		225		160	205
S320.12250		250		160	220
S320.14060	M14	63	17	32	145
S320.14080		80		50	150
S320.14100		100		63	160
S320.14120		120		75	185
S320.14160		160		100	215
S320.14200		200		125	260
S320.14225		225		160	290
S320.14250		250		160	305

Code	D	L	A	B	gr
S320.16065	M16	63	19	35	160
S320.16080		80		50	180
S320.16100		100		63	205
S320.16125		125		75	235
S320.16160		160		100	295
S320.16200		200		125	355
S320.16225		225		160	370
S320.16250		250		160	400
S320.16315		315		180	500
S320.18080	M18	80	23	50	230
S320.18100		100		50	265
S320.18125		125		75	300
S320.18160		160		100	355
S320.18200		200		125	420
S320.18225		225		150	465
S320.18250		250		150	500
S320.18315		315		150	600
S320.20080	M20	80	27	30	305
S320.20100		100		50	325
S320.20125		125		70	375
S320.20160		160		100	450
S320.20200		200		125	530
S320.20225		225		160	585
S320.20250		250		160	630
S320.20315		315		32	760
S320.22100	M22	100	31	45	440
S320.22120		120		63	470
S320.22160		160		100	600
S320.22200		200		125	670
S320.22225		225		160	740
S320.22250		250		160	840
S320.22315		315		250	920

Code	D	L	A	B	gr
S320.24100	M24	100	35	45	490
S320.24125		125		70	580
S320.24160		160		100	670
S320.24200		200		125	780
S320.24225		225		125	870
S320.24250		250		160	930
S320.24315		315		180	1120
S320.27125	M27	125	39	56	785
S320.27150		150		80	870
S320.27200		200		125	1070
S320.27225		225		160	1160
S320.27250		250		160	1260
S320.27315		315		200	1410
S320.27400		400		250	1835
S320.27500		500		315	2230
S320.30125	M30	125	43	56	960
S320.30150		150		80	1080
S320.30200		200		125	1320
S320.30250		250		160	1550
S320.30315		315		200	1860
S320.30400		400		250	2250
S320.30500		500		315	2730
S320.30700		700		400	3670
S320.36160	M36	160	51	80	1725
S320.36200		200		125	1965
S320.36250		250		160	2335
S320.36315		315		200	2775
S320.36400		400		250	3365
S320.36500		500		315	4165
S320.36700		700		400	5405

N.B. : Des mesures personnalisées peuvent être demandées

Hinweis: Auf Anfrage werden auch vom Katalog abweichende Größen hergestellt

Auf Anfrage ist es möglich, Ihnen das Zertifikat 2.2 und das Messprotokoll 3.1 B zu schicken.
On peut fournir sur demande l'attestation de contrôle 2.2 et le certificat 3.1 B.

Prisonniers individuels

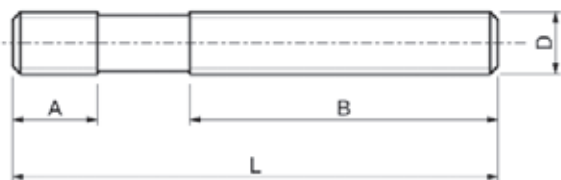
Matériau : UNI 42CrMo4
 Aux termes de l'article ASTM A193-B7
 Classe 10.9
 Filet obtenu par roulage.

S321

DIN 6379

Einzelne Stiftschrauben

Material: UNI 42CrMo4
 Gemäß ASTM A193-B7
 Klasse 10.9.
 Gerolltes Gewinde.



Code	D	L	A	B	gr
S321.08040	M8	40	11	20	13
S321.08060		63		40	20
S321.08080		80		50	25
S321.08100		100		63	30
S321.08125		125		75	36
S321.08160		160		100	45
S321.08200		200		100	65
S321.10050	M10	50	13	25	25
S321.10060		63		35	30
S321.10080		80		50	40
S321.10100		100		75	50
S321.10120		120		75	65
S321.10160		160		100	80
S321.10200		200		125	100
S321.12050	M12	50	15	25	37
S321.12060		63		32	45
S321.12080		80		50	55
S321.12100		100		63	70
S321.12125		125		75	90
S321.12160		160		100	115
S321.12200		200		125	140
S321.12225		225		160	165
S321.12250		250		160	180
S321.14060	M14	63	17	32	65
S321.14080		80		50	80
S321.14100		100		63	95
S321.14120		120		75	120
S321.14160		160		100	150
S321.14200		200		125	195
S321.14225		225		160	225
S321.14250		250		160	240

Code	D	L	A	B	gr
S321.16065	M16	63	19	35	85
S321.16080		80		50	105
S321.16100		100		63	130
S321.16125		125		75	160
S321.16160		160		100	220
S321.16200		200		125	280
S321.16225		225		160	295
S321.16250		250		160	325
S321.16315		315		180	425
S321.16350		350		180	450
S321.16400		400		250	500
S321.16450		450		250	550
S321.16500		500		315	600
S321.18080	M18	80	23	50	130
S321.18100		100		50	165
S321.18125		125		75	200
S321.18160		160		100	255
S321.18200		200		125	320
S321.18225		225		150	365
S321.18250		250		150	400
S321.18315		315		180	500
S321.18400		400		250	640
S321.20080	M20	80	27	30	165
S321.20100		100		50	205
S321.20125		125		70	255
S321.20160		160		100	325
S321.20200		200		125	410
S321.20225		225		160	465
S321.20250		250		160	510
S321.20315		315		200	640
S321.20350		350		200	720
S321.20400		400		250	820

N.B. : Des mesures personnalisées peuvent être demandées

Hinweis: Auf Anfrage werden auch vom Katalog abweichende Größen hergestellt

Auf Anfrage ist es möglich, ihm das Zertifikat 2.2 und das Messprotokoll 3.1 B zu schicken.
 On peut fournir sur demande l'attestation de contrôle 2.2 et le certificat 3.1 B.

Prisonniers à dessin

Matériau: UNI 42CrMo4
Aux termes de l'article ASTM A193-B7
Classe 10.9 Filet obtenu par roulage.

Grâce au système de production interne, S.P.D. est en mesure de fournir, sur demande, des prisonniers personnalisés. Il suffit d'envoyer un appel d'offre en précisant les quantités et les caractéristiques souhaitées, sans aucun engagement.

\$5911

\$5914

\$5927

Stiftschrauben nach Entwurf

Material: UNI 42CrMo4
Gemäß ASTM A193-B7 Klasse 10.9.
Gerolltes Gewinde.

Durch die direkte Produktion ist das Unternehmen S.P.D. in der Lage, Stiftschrauben auch in vom Katalog abweichenden Größen zu liefern. Dazu einfach unter Angabe der gewünschten Mengen und Eigenschaften ein unverbindliches Angebot anfordern.



Exemple / Beispiel:

Prisonniers Stiftschrauben	Queue et Racine Einschraub-undSpanngerwide	Longueur racine Länge des einschraubenuinde
UNI 5911	Pas gros Hohe Steigung	Moyenne/Mittel = 1,5 diam./Durchm.
UNI 5914	Pas gros Hohe Steigung	Longue/Lang = 2 diam./Durchm.
UNI 5917	Pas gros Hohe Steigung	Hyper longue/Extra lang = 2,5 diam./Durchm.

Ou bien d'autres (dimensions et longueur des filetages modifiables à la demande du Client).
Oder andere Abmessungen und Gewindelängen nach Angabe des Kunden.

S330

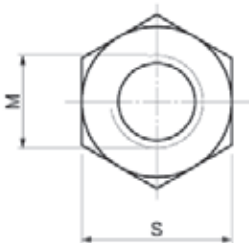
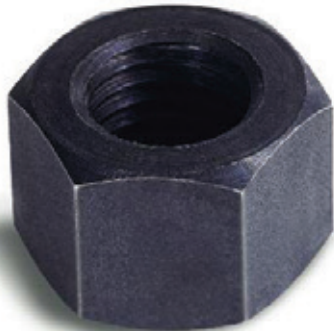
UNI 5587

Écrous bas façonnés au tour

Matériau: acier classe 8.8

Gedrehte niedrige Muttern

Material: Stahl Klasse 8.8



S340

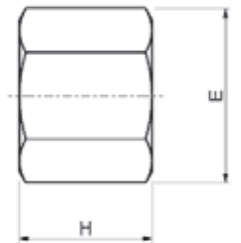
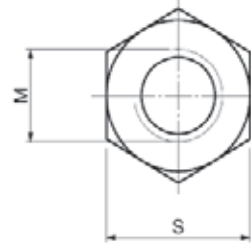
DIN 6330B

Écrous hauts façonnés au tour

Matériau: acier classe 8.8

Gedrehte hohe Muttern

Material: Stahl Klasse 8.8



Code	M	S	E	H	gr
S330.08008	8	13	14,8	8	6
S330.10010	10	17	19,6	10	15
S330.12012	12	19	21,5	12	20
S330.14014	14	22	25	14	30
S330.16016	16	24	27,5	16	40
S330.18018	18	27	31	18	60
S330.20020	20	30	34,6	20	80
S330.22022	22	32	36,9	22	95
S330.24024	24	36	41,6	24	135
S330.27027	27	41	47,3	27	195
S330.30030	30	46	53,1	30	275
S330.36036	36	55	63,5	36	465
S330.42042	42	65	75	42	790
S330.48048	48	75	86,5	48	1200

Code	M	S	E	H	gr
S340.06009	6	10	11,5	9	5
S340.08012	8	13	14,8	12	9
S340.10015	10	17	19,6	15	20
S340.12018	12	19	21,5	18	28
S340.14021	14	22	25	21	45
S340.16024	16	24	27,5	24	58
S340.18027	18	27	31	27	83
S340.20030	20	30	34,6	30	110
S340.22033	22	32	36,9	33	130
S340.24036	24	36	41,6	36	195
S340.27041	27	41	47,3	40	280
S340.30045	30	46	53,1	45	405
S340.36054	36	55	63,5	54	715
S340.42063	42	65	75	63	1170
S340.48072	48	75	86,5	72	1800

N.B. : Des mesures personnalisées peuvent être demandées

Hinweis: Auf Anfrage werden auch vom Katalog abweichende Größen hergestellt

Auf Anfrage ist es möglich, Ihnen das Zertifikat 2.2 und das Messprotokoll 3.1 B zu schicken.
On peut fournir sur demande l'attestation de contrôle 2.2 et le certificat 3.1 B.

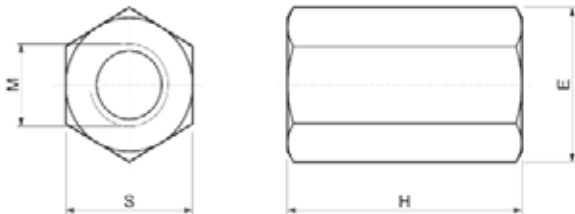
S350

Écrous rallongement

Matériau: acier classe 8.8

Verlängerungsmuttern

Material: Stahl Klasse 8.8



S351

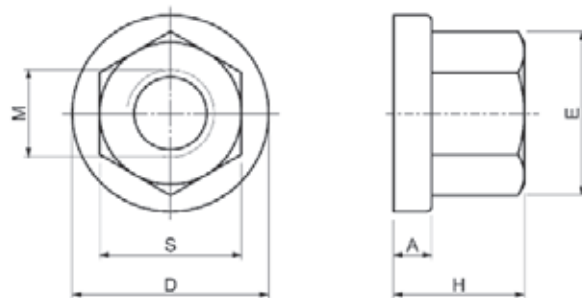
DIN 6331

Écrous avec rondelle

Matériau: acier classe 8.8

Muttern mit Scheibe

Material: Stahl Klasse 8.8



Code	M	S	E	H	gr
S350.06018	6	10	11,5	18	8
S350.08024	8	13	14,8	24	19
S350.10030	10	17	19,6	30	42
S350.12036	12	19	21,5	36	64
S350.14042	14	22	25	42	95
S350.16048	16	24	27,5	48	120
S350.18054	18	27	31	54	170
S350.20060	20	30	34,6	60	240
S350.22066	22	32	36,9	66	280
S350.24072	24	36	41,6	72	400
S350.27081	27	41	47,3	81	600
S350.30090	30	46	53,1	90	850
S350.36108	36	55	63,5	108	1470
S350.42126	42	65	75	126	2340
S350.48144	48	75	86,5	144	3600

Code	M	S	E	H	A	D	gr
S351.00008	8	13	14,8	12	3,5	18	12
S351.00010	10	17	19,6	15	4	22	21
S351.00012	12	19	21,5	18	4	25	36
S351.00014	14	22	25	21	4,5	28	51
S351.00016	16	24	27,5	24	5	31	70
S351.00018	18	27	31	27	5	34	95
S351.00020	20	30	34,6	30	6	37	130
S351.00022	22	32	36,9	33	6	40	160
S351.00024	24	36	41,6	36	6	45	230
S351.00027	27	41	47,3	40	8	51	320
S351.00030	30	46	53,1	45	8	58	470
S351.00036	36	55	63,5	54	10	68	800
S351.00042	42	65	75	63	12	80	1340
S351.00048	48	75	86,5	72	14	92	2040

N.B. : Des mesures personnalisées peuvent être demandées

Hinweis: Auf Anfrage werden auch vom Katalog abweichende Größen hergestellt

Auf Anfrage ist es möglich ihnen das Zertifikat 2.2 und das Messprotokoll 3.1 B zu schicken.
On peut fournir sur demande l'attestation de contrôle 2.2 et le certificat 3.1 B.

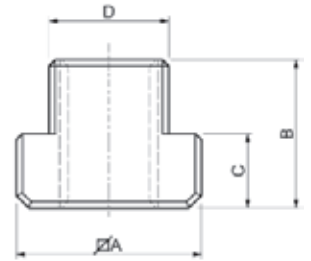
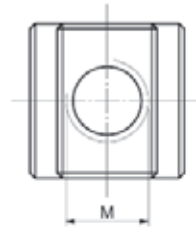
Chevilles pour rainures en "T"

Matériau: acier classe 8.8



S360

DIN 508 - UNI 5531



Code	M	D	A	B	C		gr
S360.06008	6	7,7	13x13	10	6	8	9
S360.08010	8	9,7	15x15	12	6	10	12
S360.08012	8	11,7	18x18	14	7	12	22
S360.10012	10						20
S360.08014	8						41
S360.10014	10	13,7	22x22	16	8	14	37
S360.12014	12						35
S360.08016	8						61
S360.10016	10	15,7	25x25	18	9	16	59
S360.12016	12						56
S360.14016	14						52
S360.08018	8						91
S360.10018	10						87
S360.12018	12	17,7	28x28	20	10	18	82
S360.14018	14						70
S360.16018	16						60

Code	M	D	A	B	C		gr
S360.16020	16	19,7	32x32	24	12	20	110
S360.18020	18						100
S360.16022	16						176
S360.18022	18	21,7	35x35	28	14	22	163
S360.20022	20						155
S360.16024	16						260
S360.20024	20	23,7	40x40	32	16	24	235
S360.22024	22						220
S360.16028	16						383
S360.20028	20	27,7	44x44	36	18	28	355
S360.22028	22						340
S360.24028	24						322
S360.24030	24	29,7	48x48	38	19	30	440
S360.27032	27	31,6	50x50	40	20	32	460
S360.30036	30	35,6	54x54	44	22	36	590
S360.36042	36	41,6	65x65	52	26	42	1010

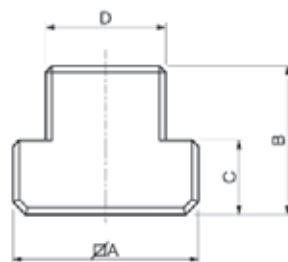
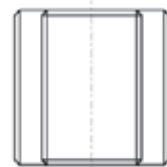
Chevilles pour rainures en "T" sans trou

Matériau: acier classe 8.8



S361

DIN 508R - UNI 5531



Mutterrohlinge für T-Nuten

Material: Stahl Klasse 8.8

Code	D	A	B	C		gr
S361.00008	7,7	13x13	10	6	8	10
S361.00010	9,7	15x15	12	6	10	16
S361.00012	11,7	18x18	14	7	12	27
S361.00014	13,7	22x22	16	8	14	50
S361.00016	15,7	25x25	18	9	16	70
S361.00018	17,7	28x28	20	10	18	95
S361.00020	19,7	32x32	24	12	20	150
S361.00022	21,7	35x35	28	14	22	210
S361.00024	23,7	40x40	32	16	24	300
S361.00028	27,7	44x44	36	18	28	430
S361.00032	31,6	50x50	40	20	32	630
S361.00036	35,6	54x54	44	22	36	800
S361.00042	41,6	65x65	52	26	42	1410

N.B. : Des mesures personnalisées peuvent être demandées

Hinweis: Auf Anfrage werden auch vom Katalog abweichende Größen hergestellt

Auf Anfrage ist es möglich, Ihnen das Zertifikat 2.2 und das Messprotokoll 3.1 B zu schicken.
On peut fournir sur demande l'attestation de contrôle 2.2 et le certificat 3.1 B.

S362

No. 508 L

Chevilles pour rainures en "T" double longueur

Matériau: acier classe 8.8

Muttern für T-Nuten, doppelte Länge

Material: Stahl Klasse 8.8



S363

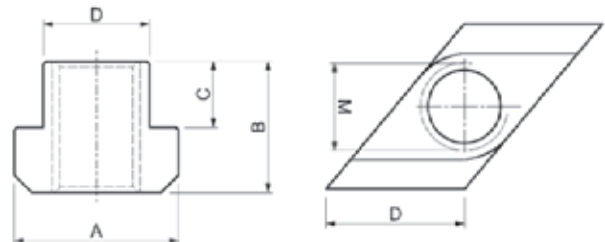
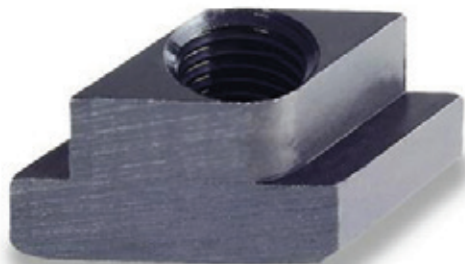
No. 510

Chevilles pour rainures rhomboïdales

Matériau: acier classe 8.8

Rhombusmuttern für T-Nuten

Material: Stahl Klasse 8.8



Code	M	D	L	A	B	C		gr
S362.06008	6	7,7	26	13	10	5	8	14
S362.08010	8	9,7	30	15	12	6	10	30
S362.10012	10	11,7	36	18	14	7	12	49
S362.12014	12	13,7	44	22	16	8	14	82
S362.14016	14	15,7	50	25	18	9	16	120
S362.16018	16	17,7	56	28	20	10	18	170
S362.18020	18	19,7	64	32	24	12	20	260
S362.20022	20	21,7	70	35	28	14	22	360
S362.22024	22	23,7	80	40	32	16	24	535
S362.24028	24	27,7	88	44	36	18	28	730
S362.27032	27	31,6	100	50	40	20	32	1090
S362.30036	30	35,6	108	54	44	22	36	1390

Code	M	D	A	B	C		gr
S363.10012	10	11,7	18	14	7	12	14
S363.10014	10	13,7	22	16	8	14	27
S363.12014	12	13,7	22	16	8	14	22
S363.14016	14	15,7	25	18	9	16	33
S363.10018	10	17,7	28	20	10	18	64
S363.16018	16	17,7	28	20	10	18	46
S363.16020	16	19,7	32	24	12	20	79
S363.18020	18	19,7	32	24	12	20	70
S363.16022	16	21,7	35	28	14	22	119
S363.20022	20	21,7	35	28	14	22	98
S363.16028	16	27,7	44	36	18	28	278
S363.20028	20	27,7	44	36	18	28	240
S363.24028	24	27,7	44	36	18	28	215
S363.30036	30	35,6	54	44	22	36	430

N.B. : Des mesures personnalisées peuvent être demandées

Hinweis: Auf Anfrage werden auch vom Katalog abweichende Größen hergestellt

Auf Anfrage ist es möglich, Ihnen das Zertifikat 2.2 und das Messprotokoll 3.1 B zu schicken.
On peut fournir sur demande l'attestation de contrôle 2.2 et le certificat 3.1 B.

S370

Rondelles standard façonnées au tour

Matériau: acier classe 8.8

Normale gedrehte Scheiben

Material: Stahl Klasse 8.8



S380

Rondelles hautes façonnées au tour

Matériau: acier classe 8.8

Hohe gedrehte Scheiben

Material: Stahl Klasse 8.8



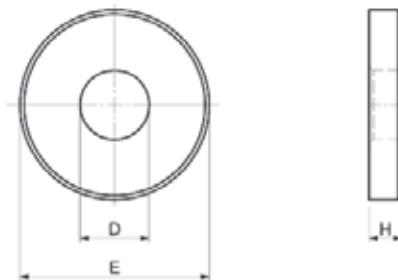
S390

Rondelles larges façonnées au tour

Matériau: acier classe 8.8

Breite gedrehte Scheiben

Material: Stahl Klasse 8.8



Code	D	E	H	gr
S370.00006	6,6	13	3,5	3
S370.00008	8,4	18	4	6
S370.00010	10,5	22	4	9
S370.00012	13	28	5	20
S370.00014	15	35	6	35
S370.00016	17	35	6	35
S370.00018	19	40	6	45
S370.00020	21	40	6	45
S370.00022	23	45	8	75
S370.00024	25	45	8	70
S370.00027	28	60	10	125
S370.00030	31	60	10	115
S370.00036	37	70	12	190
S370.00042	43	80	12	260
S370.00048	49	90	12	415

Code	D	E	H	gr
S380.00006	6,6	20	8	17
S380.00008	8,4	35	8	55
S380.00010	10,5	35	8	55
S380.00012	13	40	8	70
S380.00014	15	40	10	85
S380.00016	17	45	10	105
S380.00018	19	45	10	100
S380.00020	21	50	12	150
S380.00022	23	50	12	140
S380.00024	25	50	12	140
S380.00027	28	60	14	175
S380.00030	31	60	14	165

Code	D	E	H	gr
S390.00006	6,6	17	3,5	5
S390.00008	8,4	23	4	10
S390.00010	10,5	28	4	16
S390.00012	13	35	5	35
S390.00014	15	40	5	40
S390.00016	17	45	6	70
S390.00018	19	45	6	60
S390.00020	21	50	6	73
S390.00022	23	50	8	92
S390.00024	25	60	8	170
S390.00027	28	68	10	240
S390.00030	31	68	10	230
S390.00036	38	80	12	350
S390.00042	44	100	15	670
S390.00048	50	100	17	920

N.B. : Des mesures personnalisées peuvent être demandées

Hinweis: Auf Anfrage werden auch vom Katalog abweichende Größen hergestellt

Auf Anfrage ist es möglich ihnen das Zertifikat 2.2 und das Messprotokoll 3.1 B zu schicken.
On peut fournir sur demande l'attestation de contrôle 2.2 et le certificat 3.1 B.

S375.C

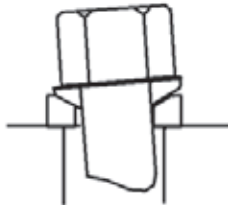
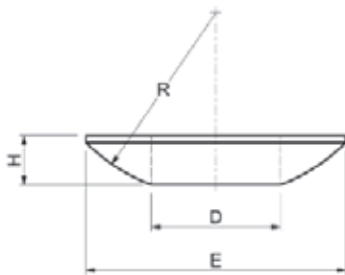
DIN 6319C

Rondelles convexes

Matériau: acier classe 8.8

Kugelscheiben

Material: Stahl Klasse 8.8



S375.D

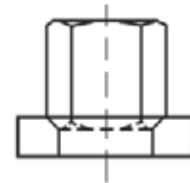
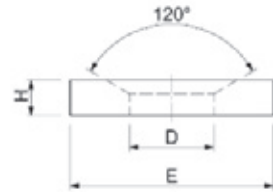
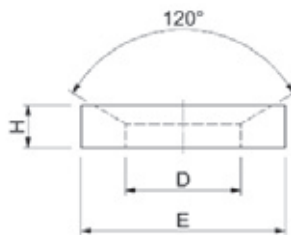
DIN 6319D

Rondelles concaves

Matériau: acier classe 8.8

Kegelpfannen

Material: Stahl Klasse 8.8



Code	D	E	r	H	gr
S375.C0006	6,4	12	9	2,3	1
S375.C0008	8,4	17	12	3,2	2,5
S375.C0010	10,5	21	15	4	5
S375.C0012	13	24	17	4,6	7
S375.C0014	15	28	22	5	10
S375.C0016	17	30	22	5,3	12
S375.C0020	21	36	27	6,3	23
S375.C0024	25	44	32	8,2	42
S375.C0027	28	50	37	9,5	80
S375.C0030	31	56	41	11,2	87
S375.C0036	37	68	50	14	184
S375.C0042	43	78	58	17	297
S375.C0048	50	92	67	21	525

Code	D	E	H	gr
S375.D0006	7,1	12	2,8	1,5
S375.D0008	9,6	17	3,5	4
S375.D0010	12	21	4,2	6,5
S375.D0012	14,2	24	5	10
S375.D0014	16,5	28	5,6	18
S375.D0016	19	30	6,2	19
S375.D0020	23,2	36	7,5	32
S375.D0024	28	44	9,5	63
S375.D0027	31,5	50	10,8	85
S375.D0030	35	56	12	133
S375.D0036	42	68	15	236
S375.D0042	49	78	18	365
S375.D0048	56	92	22	641

Code	D	E	H	gr
S375.G0006	7,1	17	4	5,5
S375.G0008	9,6	23	4	13
S375.G0010	12	28	5	19
S375.G0012	14,2	35	5	32
S375.G0014	16,5	40	5	48
S375.G0016	19	45	6	56
S375.G0020	23,2	50	8	94
S375.G0024	28	60	10	169
S375.G0030	35	68	10	218
S375.G0036	42	80	12	350
S375.G0042	49	100	15	640
S375.G0048	56	110	17	830

N.B. : Des mesures personnalisées peuvent être demandées

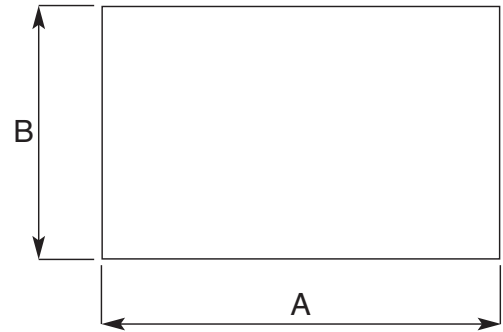
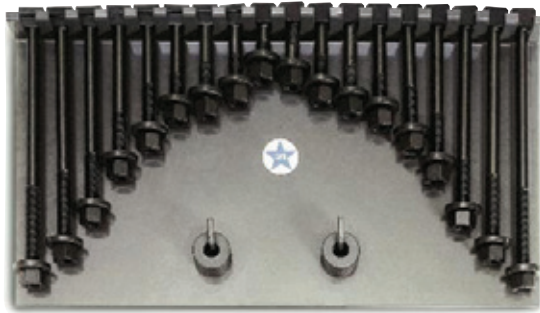
Hinweis: Auf Anfrage werden auch vom Katalog abweichende Größen hergestellt


Auf Anfrage ist es möglich, ihnen das Zertifikat 2.2 und das Messprotokoll 3.1 B zu schicken.
On peut fournir sur demande l'attestation de contrôle 2.2 et le certificat 3.1 B.


Conteneurs avec vis à tête rectangulaire série S310 + rondelles S370

S420

Sätze mit Hammerschrauben Serie S310 + Scheiben S370



Code		D	Rainure Schlitz	AxB	
S420.00010	S310.10040	Nr.2	M10	10	cm
	S310.10060				35x21
	S310.10080				
	S310.10100				
	S310.10125				
	S310.10150				Kg
	S310.10170				3,2
	S370.00010				Nr.10
S420.00012	S310.12040	Nr.2	M12	12	cm
	S310.12050				46x23
	S310.12060				
	S310.12080				
	S310.12100				
	S310.12125				
	S310.12150				Kg
	S310.12170				5,2
S370.00012	Nr.10				
S420.00014	S310.14050	Nr.2	M14	14	cm
	S310.14060				50x25
	S310.14080				
	S310.14100				
	S310.14125				
	S310.14150				
	S310.14170				Kg
	S310.14200				6,5
S370.00014	Nr.10				
S420.00016	S310.16060	Nr.2	M16	16	cm
	S310.16080				50x25
	S310.16100				
	S310.16125				
	S310.16150				
	S310.16170				
	S310.16200				kg
	S310.16230				8,5
S370.00016	Nr.10				

Code		D	Rainure Schlitz	AxB	
S420.00018	S310.18080	Nr.2	M18	18	cm
	S310.18100				50x25
	S310.18125				
	S310.18150				
	S310.18170				
	S310.18200				Kg
	S310.18230				8,8
	S370.00018				Nr.10
S420.00020	S310.20080	Nr.2	M20	20	cm
	S310.20100				60x25
	S310.20125				
	S310.20150				
	S310.20170				
	S310.20200				Kg
	S310.20230				11,5
	S370.00020				Nr.10
S420.00022	S310.22080	Nr.2	M22	22	cm
	S310.22100				60x25
	S310.22125				
	S310.22150				
	S310.22170				
	S310.22200				Kg
	S310.22230				13
	S370.00022				Nr.10
S420.00024	S310.24080	Nr.2	M24	24	cm
	S310.24100				60x25
	S310.24125				
	S310.24150				
	S310.24170				
	S310.24200				Kg
	S310.24230				17
	S370.00024				Nr.10

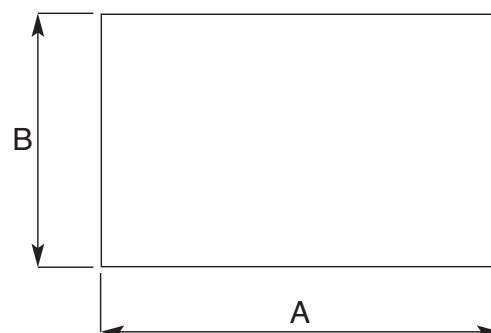
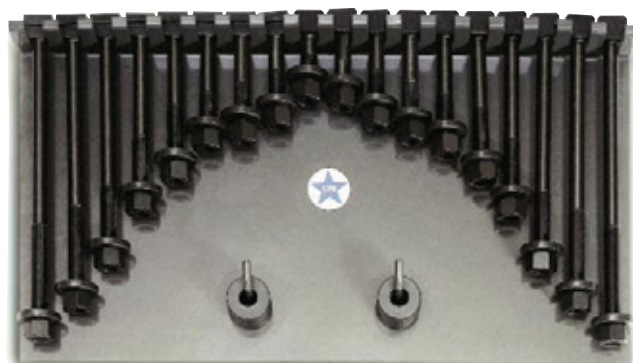
N.B. : Des mesures personnalisées peuvent être demandées


Hinweis: Auf Anfrage werden auch vom Katalog abweichende Größen hergestellt

Conteneurs avec vis à tête rectangulaire série S315 + rondelles S390

S425

Sätze mit Hammerschrauben Serie S315 + Scheiben S390



Code			D	Rainure Schlitz	AxB	
S425.00012	S315.12050	Nr.4	M12	14	cm	
	S315.12063	Nr.4			50x25	
	S315.12080	Nr.2			Kg	
	S315.12100					
	S315.12125					
	S315.12150	Nr.10			5,8	
	S315.12200					
S390.00012						
S425.00014	S315.14063	Nr.4	M14	16	cm	
	S315.14100				50x25	
	S315.14160				Kg	
	S315.14230					
	S390.00014				Nr.10	7,5
S425.00016	S315.16063	Nr.2	M16	18	cm	
	S315.16080				50x25	
	S315.16100				Kg	
	S315.16125					
	S315.16160					
	S315.16200				Nr.10	10
	S315.16230					
	S315.16250					
	S390.00016					
S425.00020	S315.20080	Nr.2	M20	22	cm	
	S315.20100				60x25	
	S315.20125				Kg	
	S315.20160					
	S315.20200					
	S315.20230				Nr.10	14
	S315.20315					
S390.00020						
S425.00024	S315.24100	Nr.2	M24	28	cm	
	S315.24125				60x25	
	S315.24160				Kg	
	S315.24200					
	S315.24230					
	S315.24250				Nr.10	23
	S315.24315					
S390.00024						

Conteneurs vide / Sätze leer S420 - S425 - S430

Code	Description	AxB (cm)	H (cm)	gr
228.S420.10	Conteneurs vide pour vis M10 Sätze leer für schrauben M10	30x50	7	2400
228.S420.12	Conteneurs vide pour vis M12 Sätze leer für schrauben M12			
228.S420.14	Conteneurs vide pour vis M14 Sätze leer für schrauben M14			
228.S420.16	Conteneurs vide pour vis M16 Sätze leer für schrauben M16	28x60	7	2700
228.S420.18	Conteneurs vide pour vis M18 Sätze leer für schrauben M18			
228.S420.20	Conteneurs vide pour vis M20 Sätze leer für schrauben M20	28x60	7	2700
228.S420.22	Conteneurs vide pour vis M22 Sätze leer für schrauben M22			
228.S420.24	Conteneurs vide pour vis M24 Sätze leer für schrauben M24			

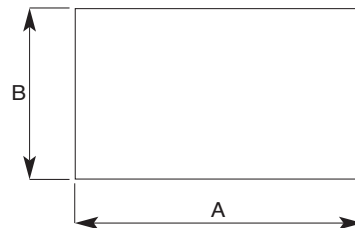
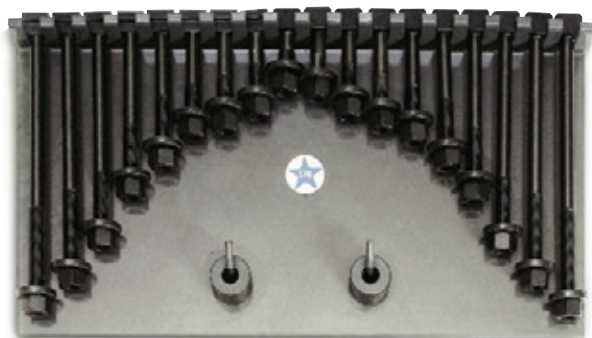
N.B. : Des mesures personnalisées peuvent être demandées

Hinweis: Auf Anfrage werden auch vom Katalog abweichende Größen hergestellt

Conteneurs avec prisonniers S320 montés avec cheville + rondelles S370

S430

Sätze mit Stiftschrauben S320 komplett mit Muttern + Scheiben S370



Code			D	Rainure Schlitz	AxB
S430.00008	S320.08040	Nr.2	M8	10	cm
	S320.08060				35x21
	S320.08080				
	S320.08100				
	S320.08125				
	S320.08160				
	S320.08200				
	S360.08010	Nr.14			
S370.00008	Nr.10				
S430.00010	S320.10050	Nr.2	M10	12	cm
	S320.10060				
	S320.10080				
	S320.10100				
	S320.10120				
	S320.10160				
	S320.10200				
	S360.10012				Nr.14
S370.00010	Nr.10				
S430.00012	S320.12060	Nr.2	M12	14	cm
	S320.12080				50x25
	S320.12100				
	S320.12125	Nr.4			
	S320.12160	Nr.2			
	S320.12200				
	S320.12225				
	S320.12250				
S360.12014	Nr.18				
S370.00012	Nr.10				
S430.00014	S320.14060	Nr.2	M14	16	cm
	S320.14080				50x25
	S320.14100				
	S320.14120				
	S320.14160	Nr.4			
	S320.14200	Nr.2			
	S320.14225				
	S320.14250				
S360.14016	Nr.18				
S370.00014	Nr.10				

Code			D	Rainure Schlitz	AxB
S430.00016	S320.16065	Nr.2	M16	18	cm
	S320.16080				50x25
	S320.16100				
	S320.16125	Nr.4			
	S320.16160	Nr.2			
	S320.16200				
	S320.16250				
	S360.16018	Nr.16			
S370.00016	Nr.10				
S430.00018	S320.18080	Nr.2	M18	20	cm
	S320.18100				60x25
	S320.18125				
	S320.18160				
	S320.18200				
	S320.18250				
	S320.18315				
	S360.18020				Nr.14
S370.00018	Nr.10				
S430.00020	S320.20080	Nr.2	M20	22	cm
	S320.20125				60x25
	S320.20160				
	S320.20200				
	S320.20225				
	S320.20250				
	S320.20315				
	S360.20022				Nr.14
S370.00020	Nr.10				
S430.00022	S320.22100	Nr.2	M22	24	cm
	S320.22120				60x25
	S320.22160				
	S320.22200				
	S320.22225				
	S320.22250				
	S320.22315				
	S360.22024				Nr.14
S370.00022	Nr.10				
S430.00024	S320.24100	Nr.2	M24	28	cm
	S320.24125				60x25
	S320.24160				
	S320.24200				
	S320.24225				
	S320.24250				
	S320.24315				
	S360.24028				Nr.14
S370.00024	Nr.10				

N.B. : Des mesures personnalisées peuvent être demandées

Hinweis: Auf Anfrage werden auch vom Katalog abweichende Größen hergestellt

Vis pour tourelle

Matériau: acier carbonitruré. Classe 8.8

Schrauben für Werkzeughalter

Material: karbonitrierter Stahl. Klasse 8.8

VT10

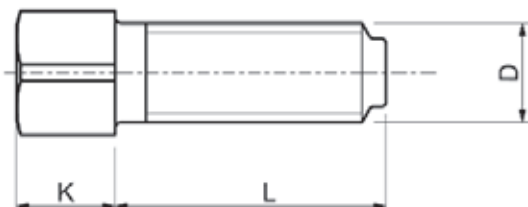


Code	D	L	K	▣	Tourelle Werkzeughalter	gr
VT10.00008	M8	25	8	8	A	13
VT10.00010	M10	35	10	10	A	23
VT10.00012	M12	46	12	12	B-C	44
VT10.00014	M14	46	14	14	D-F	64
VT10.00016	M16	56	16	16	-	102
VT10.00308	3/8 Ww	36	9	9	A	20
VT10.00516	5/16 Ww	25	8	8	M	11
VT10.00716	7/16 Ww	48	10	10	B	35
VT10.00102	1/2 Ww	48	12	12	C	48
VT10.00916	9/16 Ww	58	14	14	D-F	76

VT6050

À dessin Nach Entwurf

Type/Typ A



Type/Typ B



Sur demande du Client, il est possible de fournir des vis de la longueur souhaitée.
Auf Anfrage des Kunden können Schrauben in der gewünschten Länge geliefert werden.

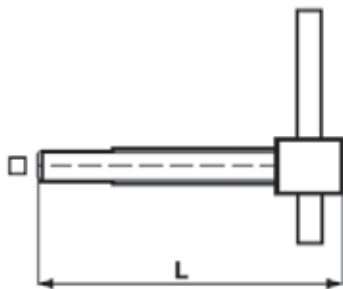
CA10

Clés pour mandrins à mâchoires

Tolérances tableau mâle -0,05/-0,1.
Matériau: 18NiCrMo5.

Schlüssel für Spannfüter

Toleranz Außenvierkant -0,05/-0,1.
Material: 18NiCrMo5.



Code	∩	L	A	gr
CA10.00006	6	55	120	65
CA10.00007	7	60	120	70
CA10.00008	8	70	130	125
CA10.00009	9	80	150	165
CA10.00010	10	90	200	290
CA10.00011	11	90	250	375
CA10.00012	12	90	250	425
CA10.00013	13	105	310	675
CA10.00014	14	105	350	810
CA10.00015	15	130	450	1280
CA10.00016	16	130	430	1310
CA10.00017	17	130	450	1360
CA10.00018	18	150	450	1510
CA10.00019	19	150	450	1580
CA10.00022	22	165	500	2070

N.B. : Des mesures personnalisées peuvent être demandées

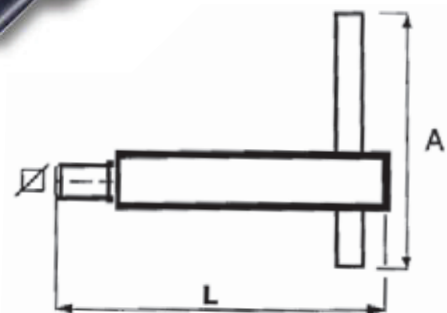
CA20

Clés pour mandrins à mâchoires pour la prévention des accidents

Matériau: UNI 18NiCrMo5.

Sicherheitsschlüssel für Spannfüter

Material: UNI 18NiCrMo5.



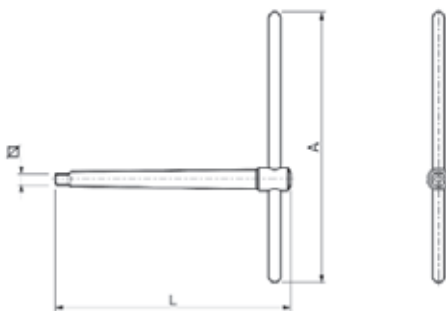
Code	∩	L	A	⚖
CA20.00007	7	130	300	0,530
CA20.00008	8	130	250	0,510
CA20.00009	9	130	300	0,400
CA20.00010	10	130	330	0,640
CA20.00011	11	130	330	0,630
CA20.00012	12	130	330	0,800
CA20.00013	13	130	330	0,800
CA20.00014	14	130	330	0,810
CA20.00015	15	130	300	0,790
CA20.00016	16	130	400	0,990
CA20.00017	17	130	350	0,880
CA20.00018	18	130	350	0,950

Hinweis: Auf Anfrage werden auch vom Katalog abweichende Größen hergestellt

CL10

**Clés pour mandrins à mâchoires
cam-lock**

Camlock-Schlüssel für Spannfüter



Code		L	A	
CL10.00010	10	218	250	0,565
CL10.00011	11	218	250	0,630
CL10.00012	12	218	250	0,750
CL10.00013	13	218	250	0,865
CL10.00014	14	218	310	1,060
CL10.00016	16	218	310	1,420

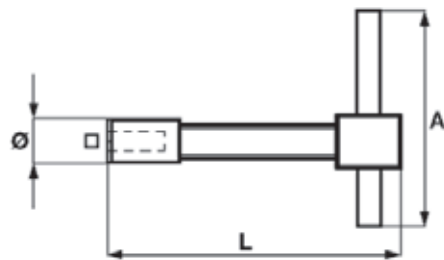
CP10

Clés pour plates-formes

Tolérances tableau femelle +0,1/+0,2 Matériau: UNI C40.

Schlüssel für Aufspannfutter

Toleranz Innenvierkant +0,1/+0,2 Material: UNI C40.



Code		Ø	L	A	
CP10.00008	8	18	90	200	0,265
CP10.00009	9	18	90	200	0,270
CP10.00010	10	22	110	285	0,555
CP10.00011	11	23	120	320	0,680
CP10.00012	12	24	130	340	0,740
CP10.00013	13	25	140	350	0,780
CP10.00014	14	25	140	350	0,790
CP10.00015	15	29	180	450	1,280
CP10.00016	16	29	180	450	1,500
CP10.00017	17	31	200	500	1,810
CP10.00018	18	34	220	420	1,890
CP10.00019	19	34	180	500	1,840
CP10.00020	20	38	230	500	2
CP10.00022	22	40	230	500	2,4
CP10.00024	24	42	230	500	2,7
CP10.00025	25	42	230	500	2,8
CP10.00027	27	44	230	500	3,3

N.B. : Des mesures personnalisées peuvent être demandées

Hinweis: Auf Anfrage werden auch vom Katalog abweichende Größen hergestellt

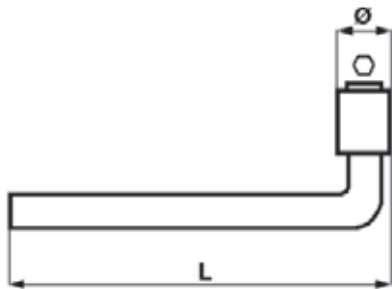
CP30

Clés à pipe

Tolérances hexagone femelle +0,1/+0,2
Matériau: UNI 38NiCrMo4.

Gekröpfter Steckschlüssel

Toleranz Innensechskant +0,1/+0,2
Material: UNI 38NiCrMo4.



Code		\emptyset	L	
CP30.00012	12	18	160	0,165
CP30.00014	14	21	180	0,265
CP30.00017	17	26	220	0,365
CP30.00019	19	28	280	0,610
CP30.00021	21	30	350	0,970

N.B. : Des mesures personnalisées peuvent être demandées

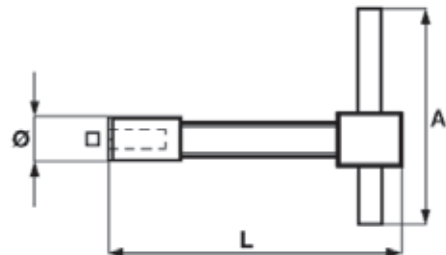
CT10

Clés pour tourelles porte-outil

Tolérances tableau femelle +0,1/+0,2
Matériau: UNI C40.

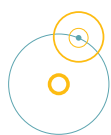
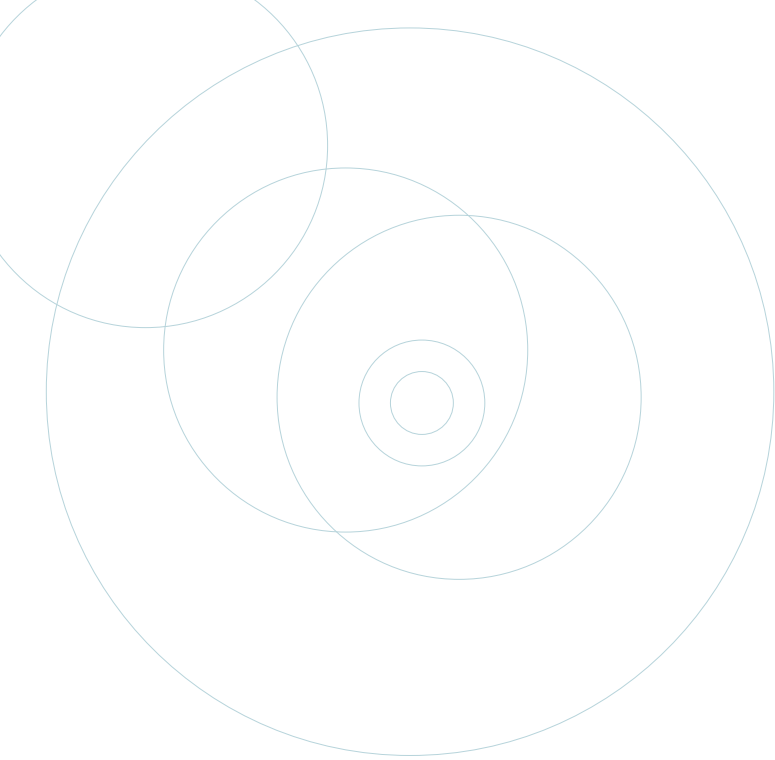
Schlüssel für Werkzeughalter

Toleranz Innenvierkant +0,1/+0,2
Material: UNI C40.



Code		\emptyset	L	A	
CT10.00007	7	14	18	67	0,070
CT10.00008	8	14	80	60	0,090
CT10.00009	9	17	80	100	0,145
CT10.00010	10	19	100	100	0,205
CT10.00011	11	21	110	115	0,250
CT10.00012	12	21	110	115	0,290
CT10.00013	13	24	110	115	0,355
CT10.00014	14	25	120	150	0,435
CT10.00016	16	28	125	150	0,485

Hinweis: Auf Anfrage werden auch vom Katalog abweichende Größen hergestellt



STEMATOOLS
QUALITY TOOLS FOR PROFESSIONALS

Chaussée de Wavre 362
1390 Grez-Doiceau
Belgique

T. + 32 (0)2 361 25 80
F. + 32 (0)2 360 11 22
info@stematools.be

www.stematools.com

